



都柏林大学  
迈克尔·斯莫菲特商学院

Carysfort Avenue, Blackrock,  
Co. Dublin, Ireland  
[WWW.SMURFITSCHOOL.IE](http://WWW.SMURFITSCHOOL.IE)



2025-2026

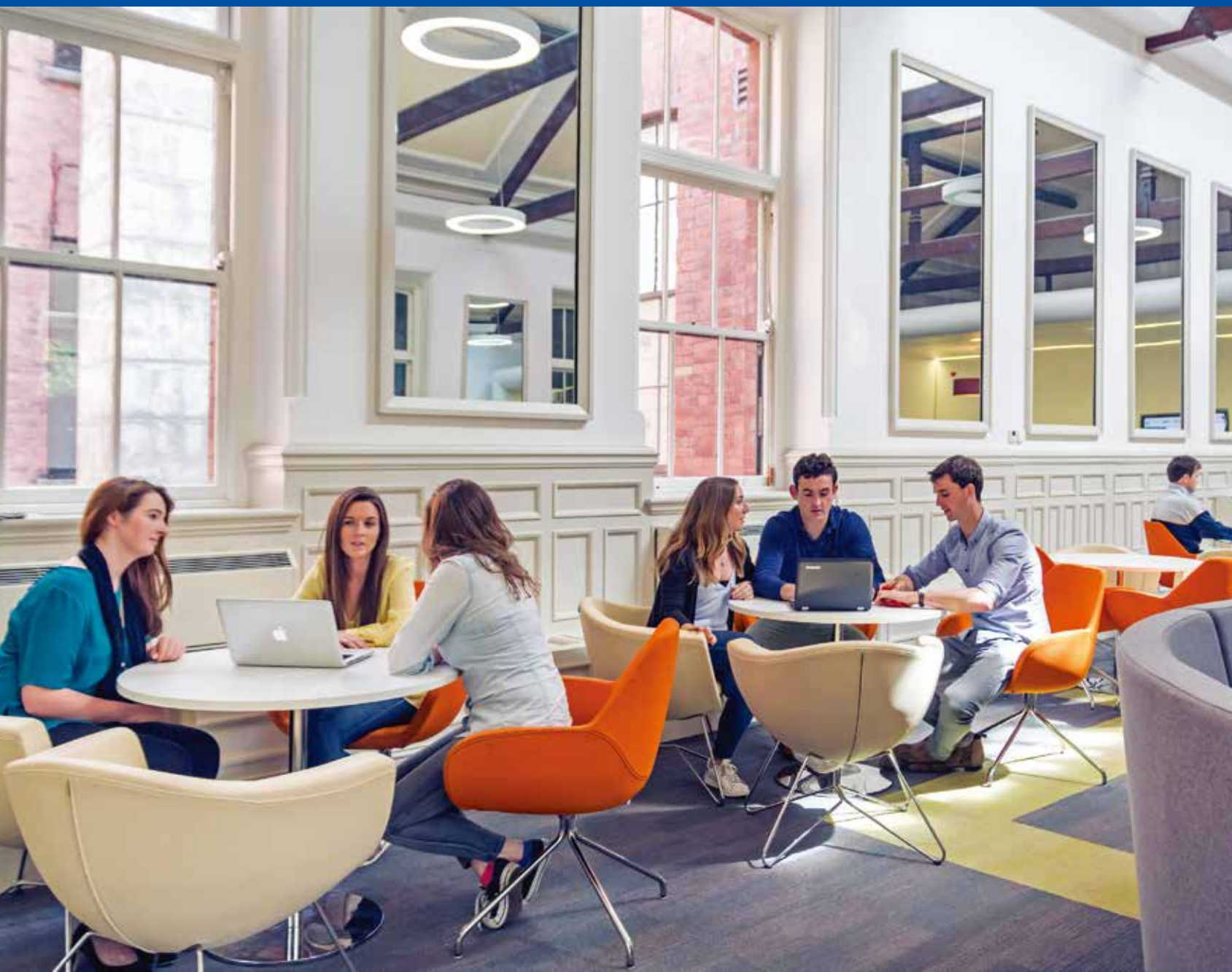


都柏林大学  
迈克尔·斯莫菲特商学院



研究生课程







# 目录

欢迎辞	05
使命和价值观	06
我们的课程	08
专业选择	09
都柏林：理想之城	10
为什么选择都柏林大学斯莫菲特商学院？	12
全球领导力课程（GLP）	14
学生生活	17
都柏林大学商科校友网络	18
都柏林大学就业指导网络	19
我们的理学硕士课程	20
会计学	22-23
金融学	25-31
人力资源管理	32
管理学	35-46
管理信息系统	48-49
市场营销	50-55
网络硕士课程	56-57

MBA课程	58
高管发展	61
博士课程/研究型硕士课程	62
都柏林大学Belfield校区课程	64
招生	66
校区地图	67

如需更多信息请访问：





# 欢迎辞



教授

**安东尼·布拉巴松 (Anthony Brabazon)**

都柏林大学商学院院长

都柏林大学斯莫菲特商学院，一颗致力于变革的璀璨明珠，正引领着观点、机遇、理解乃至整个社会的革新潮流。

作为爱尔兰顶尖的国际商学院，我们坐拥欧洲门户之便，以活跃的联系与交流，提供卓越的研究与学习课程。

我们秉承前沿的教学理念，通过课程展现思想领导力，培养学生的全球视野，并激励他们在课堂之外绽放光彩，产生积极影响。

从充满活力的课程体系，到突破性的研究成果，再到广泛的行业合作，我们正携手塑造一个推动爱尔兰乃至全球正向发展的转型环境。诚邀您加入都柏林大学斯莫菲特商学院，与我们共创辉煌未来。



教授

**费德里卡·帕扎利亚 (Federica Pazzaglia)**

都柏林大学迈克尔·斯莫菲特商学院院长

都柏林大学商学院副院长

都柏林大学斯莫菲特商学院在孕育商界精英、驱动爱尔兰及全球商业与社会进步方面，拥有悠久且辉煌的历程。我们始终追求卓越，深耕研究与商业领域，不断创新，为学生赋能，使他们在瞬息万变的全球市场中引领潮流，发挥深远影响力。

我们致力于为学生打造启发性、变革性、全球性、包容性且富含社会意义的难忘学习体验。凭借卓越的学术专业、前沿的课程设计，以及全球知名的研究人员、庞大的校友网络和广泛的行业联系，我们的课程更加丰富多彩。

加入我们多元化的国际学生大家庭，您将与具备国际视野的师长、同学、校友及商业伙伴深入交流，共同参与充满活力的学习活动。这一生态系统将严谨的学术理论与当代商业智慧完美融合，助您拓宽商业视野，挖掘个人潜能，成就非凡未来。



# 使命

作为坐落于欧洲活力之都柏林的研究型国际商学院，我们的使命是，致力于通过卓越教育与思想领导力，引领转型变革，激励学生、员工及校友，以智慧和热情，为爱尔兰及全球商业与社会发展贡献力量，共创美好未来。

# 价值观

抱负

创新

卓越

诚信

社区



我们的使命聚焦于三大核心价值：赋能、联系与创造。

# 赋能

我们致力于激发您的内在潜能，培养您的批判性思维与全球视野，赋予您引领团队和激励他人的信心。



# 联系

我们积极构建学生、校友、导师与雇主之间的联系，并拓展全球人脉网络。这些宝贵的人脉资源将为您的合作学习、职业晋升和个人成长奠定坚实基础。

# 创造

我们鼓励您勇于突破自我，探索未知领域，为您的个人发展、企业成长乃至社会进步开创更加辉煌的未来。



我们的课程

硕士课程		全日制课程	非全日制课程*	页码
会计学	会计学硕士	●		22
	会计与财务管理理学硕士	●		23
金融学	航空金融学理学硕士	●	●	25
	金融学理学硕士	●	●	26
	金融数据理学硕士	●	●	28
	定量金融学理学硕士	●	●	30
	可持续金融学理学硕士	●	●	31
人力资源管理	人力资源管理理学硕士	●	●	32
管理学	食品商业战略理学硕士	●		35
	国际商务理学硕士	●	●	36
	国际管理硕士/全球管理硕士联盟国际管理硕士	●		38
	管理学理学硕士	●		40
	管理咨询理学硕士	●	●	41
	项目管理理学硕士	●		42
	战略管理理学硕士	●	●	45
	可持续供应链管理理学硕士	●	●	46
管理信息系统	商业分析理学硕士	●	●	48
	数字创新理学硕士	●	●	49
市场营销	数字营销理学硕士	●		50
	市场营销理学硕士	●		52
	市场营销与零售创新理学硕士	●		53
	市场营销实践理学硕士	●		55
硕士专业网络课程	管理学理学硕士网络课程		●	56
	项目管理理学硕士网络课程		●	57
工商管理硕士（MBA）		●	●	58
高管发展				61
博士和研究型硕士课程（商业）				62
都柏林大学Belfield校区课程				64



# 专业选择

如果您本科专业学的是 ▶  
那么您可以选择以下专业 ▼

	商科 (学士学位和高级文凭)	计算机科学	社会学	心理学	经济学	工程学	科学	数学	数据学	会计学	物理学	建筑学	法学	艺术	农业/食品科学	页码
会计学硕士	●								●							22
会计与财务管理理学硕士	●	●			●	●	●	●	●	●	●					23
航空金融管理学硕士	●				●	●	●	●	●	●	●					25
金融管理学硕士	●	●			●	●	●	●	●	●	●					26
金融数据理学硕士	●	●			●	●	●	●	●	●	●	●				28
定量金融理学硕士	●	●			●	●	●	●	●	●	●					30
可持续金融理学硕士	●	●	●		●	●	●	●	●	●	●					31
人力资源管理理学硕士	●		●	●	●	●	●	●	●	●			●	●	●	32
食品商业战略理学硕士	●	●	●	●	●	●	●	●	●	●	●	●	●	●	●	35
国际商务理学硕士	●	●	●	●	●	●	●	●	●	●	●	●	●	●	●	36
国际管理硕士/全球管理硕士联盟国际管理硕士	●				●											38
管理学理学硕士		●	●	●	●	●	●	●	●	●	●	●	●	●	●	40
管理咨询理学硕士	●	●	●	●	●	●	●	●	●	●			●			41
项目管理理学硕士	●	●	●	●	●	●	●	●	●	●	●	●	●	●	●	42
战略管理学硕士	●	●	●	●	●	●	●	●	●	●	●	●	●	●	●	45
可持续供应链管理理学硕士	●	●	●	●	●	●	●	●	●	●	●	●	●	●	●	46
商业分析理学硕士	●	●			●	●	●	●	●	●	●	●				48
数字创新理学硕士	●	●	●	●	●	●	●	●	●	●	●	●	●	●	●	49
数字营销理学硕士	●	●	●	●	●	●	●	●	●	●	●	●	●	●	●	50
市场营销理学硕士	●	●	●	●	●	●	●	●	●	●	●	●	●	●	●	52
市场营销与零售创新理学硕士	●	●	●	●	●	●	●	●	●	●	●	●	●	●	●	53
市场营销实践理学硕士	●	●	●	●	●	●	●	●	●	●	●	●	●	●	●	55
管理学理学硕士网络课程		●	●	●	●	●	●	●	●	●	●	●	●	●	●	56
项目管理理学硕士网络课程	●	●	●	●	●	●	●	●	●	●	●	●	●	●	●	57

- 要获得录取资格，申请人需要证明具有扎实的数学、统计和金融技能
- 要获得录取资格，申请人需要证明具有大学水平的数学技能

如果申请人未达到特定课程的具体要求，但拥有本科学位并在相关领域拥有丰富的专业工作经验，请与我们的招生团队联系，进一步讨论您的申请资格。

# 理想之城——都柏林

爱尔兰首都都柏林是您攻读研究生课程的理想城市。

爱尔兰拥有：



资料来源：爱尔兰企业署和Gov.ie





### **年轻而富有活力的城市**

都柏林是欧洲最年轻的城市之一，三分之一人口年龄在25岁以下。城市处处洋溢着青春活力，充满创意和创新的活跃氛围，让都柏林成为理想的学习和生活之地。

### **蓬勃发展的经济生态系统**

爱尔兰是公认的最佳商业国家之一，在福布斯“最佳商业国家”排行榜上名列全球第11位。都柏林是爱尔兰强大的经济中心，也是许多跨国公司欧洲总部所在地。

### **行业和就业机会**

爱尔兰是欧洲就业率最高的国家之一，2023年就业率高达74%\*。爱尔兰的科技、制药和金融等行业实力雄厚，从当地年轻、英语流利、具备高等教育学历、富有才华的毕业生群体中招募人才。谷歌、亚马逊、苹果、Meta、微软和辉瑞等公司都在爱尔兰开展重大业务，为毕业生提供了实习和就业机会。

### **通往欧洲的门户**

在都柏林居住还意味着可以轻松前往欧洲其他地区，这对希望探索欧洲其他地区的人士而言是非常理想的选择。

### **安全友好的社区**

爱尔兰人的热情好客举世闻名，都柏林也不例外。此外，都柏林城市治安良好，交通便利。根据2023年全球和平指数，爱尔兰位列全球最安全国家前三名之一。

### **签证**

都柏林大学斯莫菲特商学院的学生在完成学业并毕业后可获得为期两年的工作签证。

\*cso.ie



# 为什么选择都柏林大学斯莫菲特商学院？

都柏林大学斯莫菲特商学院是爱尔兰首屈一指的商学院，以其卓越的国际声誉、稳固的企业合作及遍布全球的校友网络而闻名于世。

## 排名与认证

QS大学排名

12

可持续供应链管理理学硕士

30

市场营销理学硕士



《金融时报》排名

17

国际管理硕士

24

欧洲顶尖商学院



机构认证:

★ ★ ★

三皇冠认证



AACSB  
ACCREDITED

排名前1%

全球商学院

我们的全球合作伙伴:



## 职业影响力

毕业生就业情况

93%

毕业后6个月内  
就业的毕业生\*。

\*2022年高等教育局毕业生就业成果调查

全球校友会

全球校友会连接9万余名校友，遍布143个国家，他们携手顾问与导师，共筑一个充满活力、互动频繁的全球校友生态系统。

全球领导力课程 (GLP)



我们的GLP选修课程为所有攻读理学硕士和会计学硕士的学生提供专属机会，参与一系列课外职业发展活动，为您在职场取得成功做好更充分的准备。

# 课程与教学

## 课程选择广泛

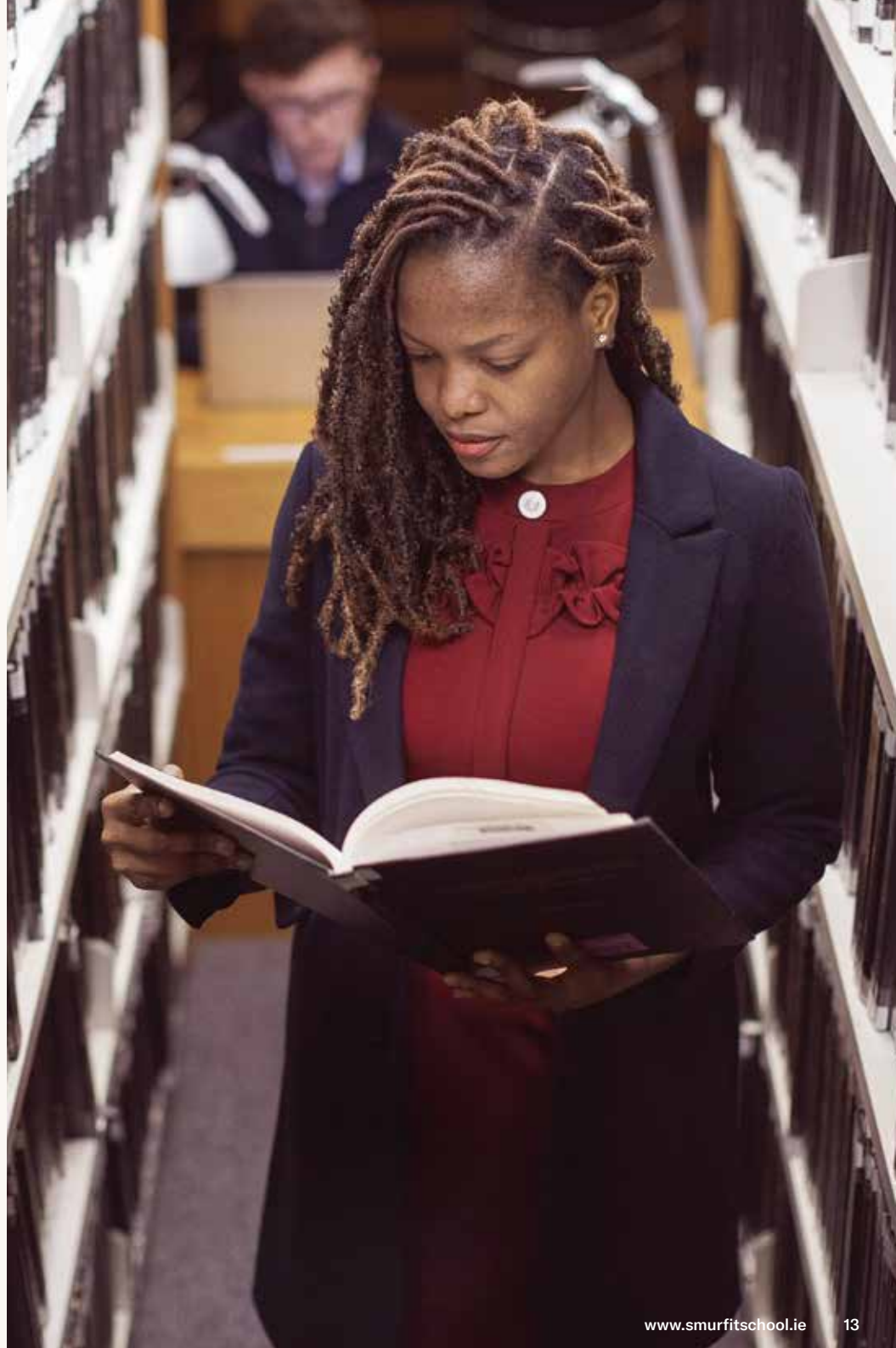
都柏林大学斯莫菲特商学院为商科及非商科背景的毕业生提供了极为广泛的专业和综合商科硕士课程选项。这些课程不仅覆盖了会计、银行与金融、人力资源管理等传统商科领域的精髓，还深入探索了航空与可持续金融、数字创新等前沿学科，让您在学习过程中发现无限变革性的机遇。

## 学术能力卓越

我们之所以能跻身全球顶尖研究型商学院之列，得益于一支才华横溢、经验丰富的教师团队。在此，您可向全球杰出学者求学，并倾听来访企业高管与企业家传授宝贵经验与智慧。

## 变革性学习

在都柏林大学斯莫菲特商学院，课程以多样化的形式展开，包括讲座、研讨会、案例研究和角色扮演等，具有很强的启发性。我们邀请顶尖行业的演讲嘉宾和校友分享见解与心得，同时课程内容包括模拟练习和实践项目。这种开放式的学习环境极具吸引力、激励性和启发性，鼓励您不断自我挑战，并勇于挑战他人。



# 全球领导力课程（GLP）



GLP是一门选修课，面向所有攻读理学硕士和会计学硕士的学生。该课程本质上属于“课外”活动，作为学员课堂学习的补充。

GLP课程为学生提供参加各种活动的机会，为其在职场取得成功做好更充分的准备。该课程的学习关键在于与雇主密切合作，并了解所需的专业能力。

GLP课程没有明确的成绩要求，也不设相关考核。学员可以选择是否参与以及在多大程度上参与课程提供的各种机会。

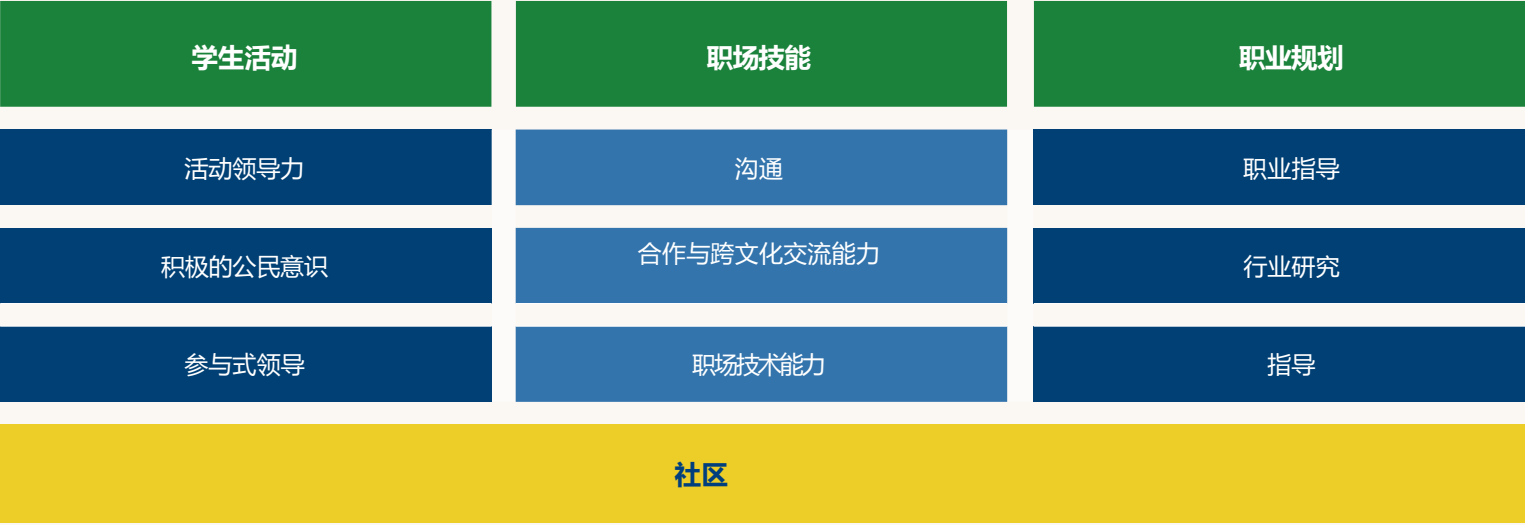
参加GLP课程达到或超过基准线水平的学生将获得GLP证书。这一体验式学习和发展围绕三大支柱展开：

**学生活动，职场技能，职业规划。**全年组织专题研讨会，邀请讲师、嘉宾和顾问举办启发思考的讲座。根据具体任务成立组委会，举办具有挑战性的竞赛，并鼓励学生自行创建或加入各类活动。

**GLP导师计划**是该课程的一大特色，我们为学生配备经验丰富的导师，导师的个人背景与学生的职业志向高度契合。

GLP的一个重要特点是让学生有机会结识非本专业课程的其他校友，让来自不同学术和文化背景的学生相互交流、互通信息和互相启发。

[www.smurfitschool.ie/glp](http://www.smurfitschool.ie/glp)

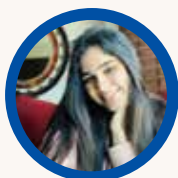






**Meng Yu Ho**  
2024级商业分析理学硕士

“参加GLP课程丰富了我的经历，让我有机会参加各种活动。我获得了对不同领导风格的重要见解，同时锻炼了沟通、决策和适应能力。”



**桑亚·利马耶 (Sanya Limaye)**  
2024级市场营销理学硕士

“GLP课程让我有机会结识来自世界各地的人士，这对我的职业发展帮助很大。课程体验非常好，我强烈建议所有就读都柏林大学斯莫菲特商学院的学生都参加这项课程，所学所获可受用多年。”



**乔·莫纳汉 (Joe Monaghan)**  
2024级市场营销与零售创新理学硕士

“我非常喜欢GLP课程。讲座、研讨会和活动为职场工作提供了大量实用工具。课程非常有趣和吸引人，能让你学到很多课外知识。我向所有新生强烈推荐。”







# 学生生活

## 校园

我们的校园位于都柏林市中心以南10公里处，距离都柏林大学Belfield主校区3公里，校园环境独立幽静，充满魅力和个性。校园位于25英亩茂盛林地的中心地带，拥有独特的氛围。校区所在的海滨村庄Blackrock是都柏林最负盛名的地区之一，校区附近提供所有必要的生活设施。从Blackrock到都柏林市中心也很方便，有便捷的火车和公交接驳。

## 校园设施

都柏林大学斯莫菲特商学院提供如下设施：公共休息室、学习区、校园餐厅和咖啡吧、健身房、学生会议室、财务资料室、教室和配备视听设备的会议室。

## 运动设施和俱乐部

不远处的都柏林大学Belfield校园提供如下体育设施：网球场、橄榄球场、足球场，以及配备最先进设施的全新体育和健身中心。该中心建有配备150件健身器材的健身房、奥运会标准的50米游泳池、桑拿房、蒸汽房、温水浴室和按摩浴缸。学生可全年363天、每周7天、每周106小时使用健身房，会员每周还能参加100多节健身课。其他设施还包括竞赛级别的辩论厅、电影院和剧院。

如需更多信息请访问[www.ucd.ie/sportandfitness](http://www.ucd.ie/sportandfitness)  
学生还可以参加都柏林大学Belfield校区的各种俱乐部和社团。如需俱乐部、社团和相关活动的完整列表，请访问<https://ucdsocieties.ie>

都柏林大学学生中心是学生在大学的生活和活动中心：  
[www.ucd.ie/studentcentre](http://www.ucd.ie/studentcentre)

## 前往都柏林大学Belfield校区

都柏林大学斯莫菲特商学院和都柏林大学Belfield主校区相距3公里。Blackrock达特列车（DART）车站/火车站与都柏林大学Belfield校区之间提供巴士接驳服务。两个校区都提供带GPS功能的BlepperBikes自行车租赁服务 - 下载应用程序，扫描后即可使用！

## 住宿

学校提供现代化的学生宿舍，包括带学习空间、共用厨房和客厅的六人间公寓。

相距不远的都柏林大学Belfield主校区也提供校内住宿。

如需进一步信息请访问

[www.ucd.ie/residences](http://www.ucd.ie/residences)

或发送电子邮件至：[residences@ucd.ie](mailto:residences@ucd.ie)

也可以选择在校区附近租房居住。寻找当地房源请访问  
[www.ucdaccommodationpad.ie](http://www.ucdaccommodationpad.ie)

## 课程大使

都柏林大学斯莫菲特商学院班级大使是学生与课程经理和学术主任之间的桥梁。班级大使致力于提升学生的学术、社交和跨文化体验。他们还组织学生参加各种活动，营造更愉快的社交氛围。



# 历史悠久的图书馆

都柏林大学斯莫菲特商学院坐拥爱尔兰首屈一指的学术商科图书馆，该馆位于一座翻新的19世纪古朴教堂之中，承载着悠久的历史韵味。图书馆共有两层，配备有专为150位Wi-Fi用户打造的公共学习区。

图书馆配备了现代化的演讲厅，还拥有蔚为壮观的书籍与学术论文收藏，其中囊括了：

**20,000 本珍贵书籍**  
**5,000 篇深度论文**



# 都柏林大学商科校友网络

我们深信教育的深远意义与持久价值。在都柏林大学迈克尔·斯莫菲特商学院的学习经历所建立的联系，是跨越毕业界限、延续终身的宝贵财富。通过都柏林大学商科校友会这一平台，您能持续与同学、校友及全球商业精英保持紧密的联系。我们精心策划各类社交活动与演讲论坛，无论是线上还是线下，都让您有机会向前辈与思想领袖学习，同时与学校保持深厚的情感纽带。

目前，我们的商科校友会网络已覆盖143个国家，拥有超过9万名会员，他们在初创企业、咨询、金融、零售、科技、制药及航空金融等多个领域发光发热。越来越多的校友自愿担当导师、演讲嘉宾、顾问及招生大使，他们的贡献极大地丰富了学院的生态系统。

通过校友会这一桥梁，众多海外校友加入了国际分会，更有无数校友积极参与导师计划，无论身处何地都心系母校。无论您身在世界的哪个角落，都柏林大学斯莫菲特商学院都将是您坚实的后盾。

## 都柏林大学商科校友会提供

- 都柏林大学各学院校友在线名录。  
该名录方便校友之间联系和校友对学生进行辅导 - [www.ucdalumninetwork.com](http://www.ucdalumninetwork.com)
- 定制的电子杂志《线上商业联系》和其他交流信息
- 《都柏林大学人脉》校友杂志（每年9月出版）
- 联谊活动和聚会
- 商科校友专用网站 - [www.ucd.ie/businessalumni](http://www.ucd.ie/businessalumni)
- 通过社交媒体平台（领英、脸书、照片墙）拓展您的职业网络
- 为校友提供与学校保持联系的机会，包括参加或组织活动/聚会、担任学生导师或校友大使，与课程申请人联系、提供实习机会、在学生活动中发言或通过支持都柏林大学奖学金在经济上给予回馈

## 2023年都柏林大学商科校友奖获得者



### 凯瑞·麦克拉弗蒂 (Kerry McLaverty) 2017级EMBA学员

凯瑞是爱尔兰唯一的儿童临终关怀机构LauraLynn的首席执行官。她先于1998年获得肯尼迪学术奖学金，进入宾夕法尼亚州伊利市的梅西赫斯特大学，攻读运动医学。回到爱尔兰后，她又进入阿尔斯特大学继续攻读物理治疗硕士学位。虽然凯瑞最初打算在体育领域发展事业，但最终在儿科领域找到了自己的使命。2005年，她入职帕尔默斯敦的斯图尔特医院担任特许物理治疗师，为患有严重肢体残疾和智力残疾的儿童和成人提供服务，从而开启了她在爱尔兰医疗保健领域的职业生涯。

2012年，凯瑞加入了LauraLynn儿童临终关怀中心。她在攻读MBA期间晋升为LauraLynn的运营总监兼公司秘书，并于2020年5月起担任首席执行官。在疫情最艰难的时期，凯瑞负责的LauraLynn筹款活动创下了历史新高，并史无前例地为该临终关怀机构争取到150万欧元年度法定拨款。

## 都柏林大学校友社区

自1854年起共同迈向未来

### 预期收获一览



**32万**

都柏林大学校友  
遍布184个国家



**9万**

商科  
校友遍布143个国家



在29个国家设有国际分会40多家

在世界各地拓展人脉和参加社交活动的大量机会。

### 组织优势：



- 职业支持
- 人脉拓展与联系
- 指导
- 终生学习
- 活动与交流

### 志愿活动：



- 担任校友导师
- 为都柏林大学学生提供支持
- 担任国际分会代表
- 担任演讲嘉宾
- 组织聚会

请访问我校网站：[www.ucd.ie/businessalumni](http://www.ucd.ie/businessalumni)

或发送电子邮件至：[businessalumni@ucd.ie](mailto:businessalumni@ucd.ie)

## 都柏林大学就业指导网络

我们的毕业生很抢手，2022级全日制毕业生中93%在毕业后6个月内找到工作。\*

都柏林大学就业指导网络支持学生的职业发展，为他们提供见解和专家建议，帮助他们实现职业转型。

我们为毕业生提供综合职业发展计划，可通过MyCareer获取一系列资源。MyCareer为您提供在当今全球就业市场上取得成功所需的所有求职工具，以及雇主联系方式和招聘信息。职业指导经理可以为您评估简历，评审模拟面试等。

在整个学年中，我们会邀请许多雇主和业界演讲嘉宾举办讲座，与广泛的商业界建立联系。我们会举办技能研讨会、小组讨论和招聘活动等。

都柏林大学斯莫菲特商学院以其卓越声誉鼓励许多组织通过大学就业服务部门发布广告，直接从大学招聘人才。

### 我们为学生提供的服务包括

- 职业发展研讨会
- 就业指导：为您提供就业市场信息和建议，包括职业规划和求职技巧
- 招聘会
- 一对一就业指导咨询
- 以行业为主导的模拟面试
- 以雇主为主导的自我推介
- MyCareer - 都柏林大学就业指导网络的求职门户网站和就业管理平台，为您提供提高就业技能提供一站式服务

#### 都柏林大学

2024年理科专业、工程和技术专业秋季招聘会

#### 都柏林大学

2024年商科专业、金融学和管理学专业秋季招聘会

#### 都柏林大学

2025年春季实习生招聘会

都柏林大学迈克尔·斯莫菲特商学院  
2025年春季求职与实习招聘会

### 如需更多信息

请访问我校网站[www.ucd.ie/careers](http://www.ucd.ie/careers)或发送电子邮件至[smurfitcareers@ucd.ie](mailto:smurfitcareers@ucd.ie)

\*该调查的回复率为72% - 高等教育局2022级毕业生就业成果调查。

“作为一名从理科专业转读核心金融专业的国际学生，2020年是异常艰难的一年，我们的生活发生了彻底改变，但我仍要感谢都柏林大学斯莫菲特商学院就业指导网络团队，他们帮助我更好地推销了自己的技能。找到一份全职工作需要花些时间，但多亏了都柏林大学斯莫菲特商学院就业指导网络提供的所有帮助，我才能更好地了解市场，顺利通过面试，并最终获得一家大型咨询公司的工作机会”

贾格里蒂·萨普拉 (Jagriti Sapra)

2020级金融理学硕士

普华永道爱尔兰会计师事务所高级税务经理







## 我们的理学硕士课程

# 会计学硕士

全日制一年课程



“都柏林大学斯莫菲特商学院会计学硕士专业是爱尔兰最好的会计学专业。该专业不仅让您免考爱尔兰特许会计师协会的CAP 2考试，还帮助您备考FAE考试，让您在竞争中脱颖而出。掌握课程培养的技术知识、技能和专业能力，您一定能在会计界和商业界取得成功。此外，通过该课程还能结识许多朋友，建立终身友谊。”

托马斯·马瑞 (Thomas Marry)  
2023级会计学硕士  
爱尔兰德勤会计师事务所初级审计员

## 课程内容：

该课程致力于培养商业界、金融界和会计界的领军人才，四大会计师事务所将该课程视为爱尔兰最佳专业会计硕士课程。除了培养出色的分析和技术技能以及强大的批判性思维能力外，学生还将掌握胜任各种职业环境所需的沟通、

团队合作和管理能力。该课程面向心怀远志的商科学生，课程设置经过精心设计，专注于培养他们在当今瞬息万变的全球经济中解决问题的能力。

## 目标学生群体：

希望在专业事务所、本地公司或跨国公司从事会计、企业财务、管理咨询和税务工作的商科、会计和金融专业毕业生。



20

班级规模\*



45%

女性学生\*



55%

男性学生\*



5%

国际学生\*

## 课程

### 核心课程模块

- 财务报告
- 高级财务会计
- 审计1 & 2
- 管理会计
- 商业评估与分析
- 会计综合分析

### 选修课程模块

- 税务暑期班
- 可持续发展报告与分析
- 财务数据技术

- 会计分析
- 职业发展
- 资本税和间接税
- 公司和个人税务
- 税务案例研究研讨会

- 人工智能和机器学习在会计中的应用
- 绩效管理

## 课程优势：

- 掌握财务会计、管理会计、金融、审计和税务的专业技能
- 培养专业领域所需的分析能力、批判性思维能力、沟通能力、团队合作能力和领导能力
- 有机会在爱尔兰特许会计师协会(CAI)最终录取考试中取得高于全国平均水平的成绩
- 除CAI最终录取考试外，其他CAI考试和ACCA所有九个基础模块考试均予以免试

## 就业前景：

- 会计师
- 审计师
- 管理咨询
- 银行和投资管理

## 优秀雇主：

德勤、安永、爱尔兰卫生服务管理局、毕马威、普华永道



75%  
6个月后就业率\*\*

课程模块可能会调整。\*基于2023/2024级 \*\*2023年毕业生就业情况调查

# 会计与财务管理 理学硕士

全日制一年课程



“该课程为会计与财务管理研究生高级课程，丰富了我会计和财务原理及实践方面的知识。通过广泛的团队合作项目，我获得了多元文化团队合作的丰富经验，有助于提升和发展沟通与协作能力。”

Chunhao Lu  
会计与财务管理硕士2023级学生，  
Corner Auto Ltd. 所有者兼合伙人

## 课程内容：

该课程基于广泛的课程体系，可为希望提高会计或财务技能的学生灵活定制课程内容，让学生能够胜任任何商业或财务管理职业经理人工作。

该课程面向未来，强调技术技能和基本理论基础并重，具体体现在斯莫菲特商学院（Smurfit School）优秀的学术师资队伍和杰出的客座商界领袖二者相结合的全面教学方法当中。

## 目标学生群体：

具有扎实的会计或财务基础，寻求长期从事会计或财务职业并担任领导职务的高水平研究生，以及在定量学科领域取得优异成绩的优秀申请人。



49

班级规模\*



82%

女性学生\*



18%

男性学生\*



96%

国际学生\*

## 课程

### 核心课程模块

- 管理与环境会计
- 战略企业财务管理
- 战略管理
- 财务报告与环境、社会和公司治理（ESG）报告

- 财务风险管理
- 绩效与控制会计
- 会计与商业分析
- 法律与治理

### 选修课程模块

- 高级财务报告
- 审计与鉴证
- 税务
- 人工智能和机器学习在会计中的应用

- 财务数据技术
- 可持续发展报告与分析
- 绩效管理

课程模块可能会调整。\*基于2023/2024级 \*\*2023年毕业生就业情况调查

## 课程优势：

- 会计实务、业务可持续发展和可持续发展报告、财务、分析和人工智能方面的专长
- 参与我校“全球领导力技能”项目，培养全球背景下的跨文化经营能力
- 该专业的许多毕业生获得爱尔兰特许会计师协会（CAI）、英国皇家特许管理会计师公会（CIMA）和英国特许公认会计师公会（ACCA）的认证豁免，从而加入会计行业，成为具有专业资格的会计师。

## 就业前景：

- 财务团队
- 会计实务
- 基金会计/管理

## 优秀雇主：

德勤、安永、致同、普华永道



94%

6个月后就业率\*\*





# 航空金融学 理学硕士

一年全日制课程或两年非全日制课程。  
非全日制课程在工作日授课。



“该课程为会计与财务管理研究  
我通过航空金融学硕士课程掌握  
了相关知识和技能，从而获得  
世界领先飞机租赁公司的工作  
机会。教学人员和许多客座  
讲师都拥有丰富的行业经验，  
我强烈建议希望进入爱尔兰最  
具活力和最成功行业之一的人  
士学习该课程。”

布兰登·夏基 (Brandon Sharkey)  
2020级航空金融学理学硕士，  
World Star Aviation交易与定价副总裁

## 课程内容：

该课程反映了爱尔兰在航空金融领域的全球领先地位。全球飞机租赁领域的领先企业，通过客座讲座、实习机会、奖学金和研究项目等形式，对我们的课程提供特别支持。

从飞机估价、全球法律和税收制度，到审视竞争格局、挑战和机遇，该课程旨在对这一高回报行业提供独特见解。本硕士课程培养的核心技能包括主要沟通技能、批判性思维能力和领导能力。

## 目标学生群体：

希望在航空金融和航空租赁行业任职的商科、经济、金融、工程和理科等专业毕业生。



24

班级规模\*



29%

女性学生\*



71%

男性学生\*



54%

国际学生\*

## 课程

### 核心课程模块

- 航空税
- 航空企业财务管理
- 应用型衍生证券
- 资本市场与金融工具
- 金融定量方法
- 航空信用风险分析
- 航空经济学
- 航空资产管理
- 航空融资
- 航空金融法
- 金融服务管理职业道德
- 跨国经营

### 选修课程模块

- 高级财务管理与金融工程
- 兼并与收购
- 金融技术
- 结构性融资
- 航空融资项
- 航空企业实习<sup>†</sup>
- 商务沟通

<sup>†</sup>实习机会无法保证，大多数实习需要通过面试流程竞争上岗。

课程模块可能会调整。\*基于2023/2024级 \*\*2023年毕业生就业情况调查

## 课程优势：

- 客座讲师来自领先的航空金融机构和租赁公司，为您独家讲解大型资本资产公司的融资技术。
- 让您全面了解航空融资，包括航空公司风险评估、飞机估价、会计和税务问题、融资交易信用评级以及所使用的法律架构
- 人际交往、领导力和解决问题能力的培养
- 夏季学期可选择参加研究项目或实习活动<sup>†</sup>，需通过选拔流程竞争上岗

## 就业前景：

- 信用风险分析
- 定价分析师
- 财务建模
- 资金分析员
- 风险管理
- 航空租赁营销与谈判

## 优秀雇主：

Avolon、卡莱尔航空、靛蓝航空、  
欧力士航空、普华永道



100%  
6个月后就业率\*\*

# 金融理学硕士

一年全日制课程或两年非全日制课程。  
非全日制课程在工作日授课。



“我是工程专业出身，金融学硕士课程为我在Ara Partners担任分析师打下良好基础，Ara Partners是一家专注于工业脱碳的全球私募股权公司。该课程将理论与实践相结合，特别是通过基于项目的评估方法，帮助学生顺利过渡到职场。课程内容严谨全面，提供多元化的职业发展路径，帮助您在学习过程中实现专精化发展。课程为个人和职业发展配备真正的专家级师资团队，并提供CFA挑战赛等各种机会，帮助您提升专业技能。我强烈建议乐于自我挑战并寻求在金融领域任职的人士学习金融学硕士课程。”

康纳·马奎尔 (Conor Maguire)  
2023级金融理学硕士，  
Ara Partners私募股权分析师

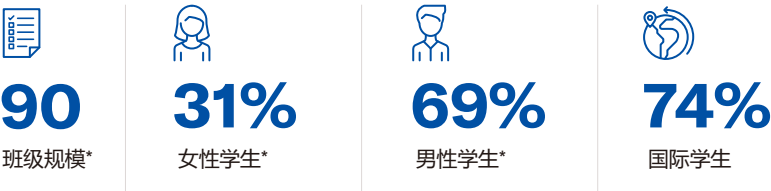
## 课程内容：

该硕士课程着重介绍在全球金融服务行业取得成功所需的必要知识和技能。学生将通过富有启发性的课程体系，全面学习实用的专业知识和先进的财务管理理论，并参与研究和分析。

该课程旨在提升投资银行、基金管理、保险、证券化和股票经纪公司等各类企业财务管理部门领导者所需的重要素质。

## 目标学生群体：

商科、经济或金融专业或定量学专业的毕业生。非全日制课程还能让具有商业背景的在职专业人士同时兼顾工作和学习。



## 课程

### 核心课程模块

- |   |  |
|---|--|
| <ul style="list-style-type: none"><li>• 资本市场与工具</li><li>• 金融定量方法</li><li>• 衍生证券</li><li>• 金融服务职业道德</li><li>• 金融计量经济学</li><li>• 金融理论</li></ul> | <ul style="list-style-type: none"><li>• 财务分析</li><li>• 实证企业财务管理</li><li>• 投资组合与风险管理</li><li>• 战略性财务管理</li><li>• 股权资产估值</li><li>• 银行和金融机构</li></ul> |
|---|--|

### 选修课程模块

- |  |  |
|--|--|
| <ul style="list-style-type: none"><li>• 高级财务管理与金融工程</li><li>• 兼并与收购</li><li>• 金融技术</li></ul> | <ul style="list-style-type: none"><li>• 结构性融资</li><li>• 暑期实习</li><li>• 研究论文</li><li>• 商务沟通</li></ul> |
|--|--|

<sup>†</sup>实习机会无法保证，大多数实习需要通过面试流程竞争上岗。  
课程模块可能会调整。\*基于2023/2024赋予您引领团队和激励他人的信心 \*\*2023年毕业生就业情况调查

## 课程优势：

- 掌握应用理论研究以及必要的实用技能和个人技能，重点关注企业财务管理和投资市场领域就业方向
- 获得特许金融分析师协会（CFA）的特别认可
- 课程内容广泛，涵盖财务管理原则、市场运作，以及投资管理和财务决策中的内在风险
- 通过竞争性选拔流程获得实习<sup>†</sup>机会

## 就业前景：

- 投资组合管理
- 企业财务管理咨询
- 投资银行
- 证券交易

## 优秀雇主：

德勤、安永、毕马威、爱尔兰联合银行







# 金融数据理学硕士

一年全日制课程或两年非全日制课程。  
非全日制课程在工作日授课。



“该课程让我掌握了在金融领域发展所需的知识和技能。课程结构合理，旨在为金融、数据分析和机器学习打下坚实基础。得益于课程的整体价值和专业知识，我的职业生涯实现了良好开端。毕业以来，我每天都在工作中运用学到的知识。所有这些知识都为我的职业生涯打下了坚实基础，职业发展一帆风顺。作为这所著名学府的毕业生，我感到非常自豪。”

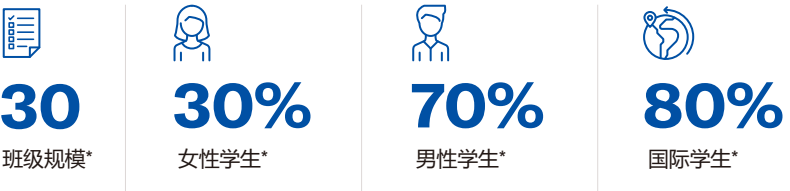
索拉斯·谢蒂 (Saurath Shetty)  
2022级金融数据理学硕士，  
花旗银行欧洲区助理副总裁 -  
托管运营筹备团队

## 课程内容：

该硕士课程旨在助力引领金融科技加速发展，专注于现有和新兴核心技术，如大数据分析、区块链、人工智能、云计算和加密货币等。学生有机会向该领域的顶尖学者以及数字金融和科技领域的知名客座讲师学习。课程蓝图涵盖从数据研究分析到金融服务实用编程和软件开发的各种内容。

## 目标学生群体：

工程、计算机科学、数学和商科（含定量课程模块）专业毕业生，具有运用数据学解决金融服务领域特定问题的天赋和兴趣。



## 课程

### 核心课程模块

- |   |  |
|---|--|
| <ul style="list-style-type: none"><li>金融定量方法</li><li>金融领域机器学习</li><li>金融数据学</li><li>金融数据学编程</li><li>数字时代的银行与金融业</li><li>资本市场与工具</li></ul> | <ul style="list-style-type: none"><li>衍生证券</li><li>财务分析</li><li>金融计量经济学</li><li>投资组合与风险管理</li><li>金融服务职业道德</li><li>绿色数据学</li></ul> |
|---|--|

### 选修课程模块

- |  |  |
|--|--|
| <ul style="list-style-type: none"><li>金融科技</li><li>高级财务管理与金融工程</li><li>兼并与收购</li></ul> | <ul style="list-style-type: none"><li>结构性融资</li><li>实习†</li><li>商务沟通</li></ul> |
|--|--|

†实习机会无法保证，大多数实习需要通过面试流程竞争上岗。  
课程模块可能会调整。\*基于2023/2024级 \*\*2023年毕业生就业情况调查

## 课程优势：

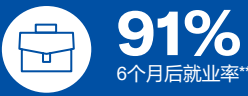
- 与金融数据科学、数字技术和金融服务领域的顶尖学者和行业客座讲师一起投身金融市场和日新月异的金融科技革命中
- 掌握定量分析、优化和机器学习的前沿理论和实践，同时发展编程、软件和数据库方面的技能
- 通过竞争性选拔流程获得实习†机会

## 就业前景：

- 数据学
- 金融服务
- 投资管理
- 风险管理
- 银行与信用风险
- 金融科技

## 优秀雇主：

Albany Beck、爱尔兰银行、花旗银行和花旗集团、安永







# 定量金融理学硕士

一年全日制课程或两年非全日制课程。  
非全日制课程在工作日授课。



“获得经济学学士学位后，我决定攻读定量金融理学硕士学位，以加强我在数学、统计学和金融方面的专业知识。课程内容非常实用，包括计量经济学、机器学习和固定收益等模块，而参加耶鲁大学安全分析和CFA研究挑战赛等课外活动则为我提供了更多机会，让我最终获得了Fideuram资产管理公司的工作机会。我强烈建议申请人学习该课程。”

丽贝卡·德·佩德里尼  
(Rebecca De Pedrini)  
2022级定量金融理学硕士，  
爱尔兰Fideuram资产管理公司投资组合  
副经理

## 课程内容：

该硕士课程为金融市场运用的各种数学建模方法和技术打下坚实基础。包括用于金融证券的定价和对冲，股票、固定收益和衍生证券投资组合的风险管理等。该课程极具挑战性，通过学习，您将掌握从事金融领域高回报职业所需的理论、数学和计算技能。

## 目标学生群体：

具有数学或经济学教育背景并具备定量学天赋的优秀学生。该课程也适合拥有统计学、物理学、计算机科学或工程学本科学位，并能经受数学金融领域严格培训的学生。



23

班级规模\*



17%

女性学生\*



83%

男性学生\*



61%

国际学生\*

## 课程

### 核心课程模块

- 资本市场与工具
- 衍生证券
- 财务分析
- 金融定量方法
- 金融计量经济学
- 金融理论
- 固定收益证券
- 金融数值方法
- 投资组合与风险管理
- 高级统计计算方法
- 高级衍生证券
- 金融服务职业道德

### 选修课程模块

- 高级财务管理与金融工程
- 兼并与收购
- 结构性融资
- 金融科技
- 商务沟通
- 研究论文
- 实习†

†实习机会无法保证，大多数实习需要通过面试流程竞争上岗。  
课程模块可能会调整。\*基于2023/2024级 \*\*2023年毕业生就业情况调查

## 课程优势：

- 掌握管理股票、固定收益和衍生证券投资组合以及企业财务风险所需的理论、分析和实践技能
- 掌握使用各种编程语言实现金融模型的方法，并运用关键评估技术评估模型性能
- 能够对金融理论和模型的应用、实施及其局限性进行独立研究
- 通过竞争性选拔流程获得实习机会

## 就业前景：

- 投资银行
- 投资组合管理
- 证券交易
- 定量分析员

## 优秀雇主：

致同、华为科技  
德安华、Mediolanum



90%  
6个月后就业率\*\*

# 可持续金融理学硕士

一年全日制课程或两年非全日制课程。  
非全日制课程在工作日授课。



“攻读该课程改变了我的人生。丰富的知识和重要的行业见解成就了我在特斯拉的精彩职业生涯。通过合作项目和深入讨论，我不仅增长了知识，还建立了持久的友谊。特斯拉的使命是加速全球向可再生能源过渡，我能为此效力，该课程功不可没。”

凯萨尔·弗兰纳里 (Cathal Flannery)  
2023级可再生能源与环境金融理学硕士  
特斯拉高级顾问

## 课程内容：

该硕士课程旨在让学生深入了解金融在实现企业可持续发展方面的应用，以及可再生能源项目的投资、融资和建设过程。

此外，学生还将掌握当今世界所需的新兴技能，如构建绿色投资组合。

## 目标学生群体：

具有商科、金融学和经济学背景，同时具有环境科学、物理学、工程学和数学等背景，并对可持续金融对企业带来的影响和可再生能源金融相关因素感兴趣的毕业生。



25

班级规模\*



36%

女性学生\*



64%

男性学生\*



68%

国际学生\*

## 课程

### 核心课程模块

- 资本市场与工具
- 应用衍生证券
- 财务分析
- 金融定量方法
- 金融计量经济学
- 金融理论

- 投资组合与风险管理
- 可持续金融
- 可再生能源融资
- 能源经济与政策
- 绿色数据学
- 金融服务职业道德

### 选修课程模块

- 高级财务管理与金融工程
- 兼并与收购
- 结构性融资

- 金融技术
- 商务沟通
- 研究论文
- 实习†

†实习机会无法保证，大多数实习需要通过面试流程竞争上岗。  
课程模块可能会调整。\*基于2023/2024级 \*\*2023年毕业生就业情况调查

## 课程优势：

- 全面了解将可持续发展纳入金融市场的行业，包括了解机会和风险最佳建模的量化方法，讨论最新技术发展，以及专业组织建立密切联系，如爱尔兰可持续发展国家组织 (Sustainable Nation Ireland)
- 重点了解可再生能源商品市场的运作和功能以及定价影响
- 进一步了解可再生能源领域的融资原则、项目管理要求和发展情况
- 重点培养人际交往能力、领导能力和解决问题能力，以及追踪爱尔兰和欧洲的行业发展情况

## 就业前景：

- ESG (环境、社会和治理) 分析师
- 业务发展
- 项目融资
- 能源贸易
- 政策研究

## 优秀雇主：

爱尔兰中央银行、德勤、毕马威、摩根士丹利



84%  
6个月后就业率\*\*

# 人力资源管理理学硕士

一年全日制课程或两年非全日制课程。  
非全日制课程在工作日授课。



“人力资源管理硕士课程为现代人力资源专业人士的学习实践提供了大量机会。该课程结合技术和人力模块，使学生对本地和国际人力资源管理获得更广泛的了解。讲师们乐于助人，善解人意，孜孜不倦地为学生解答疑问，解决问题。能将学到的知识运用到自己的人力资源职业生涯中，让我受益匪浅，收获颇丰。”

埃默·霍根 (Emer Hogan)  
2023级人力资源管理理学硕士，  
安联达塔储蓄人寿险公司  
人力资源专员

## 课程内容：

该硕士课程将深入的理论基础与最新的实践技能和方法相结合，以应对动态变化的全球人力资源管理格局。人力资源管理是企业战略和愿景的重要组成部分。该课程为有志成为人力资源管理专业人士的学生在人力资源管理领域取得职业成功提供必要的专业知识与技能。课程

将培养学生在多个关键领域的能力，包括人力资源分析、绩效管理、人才发展、可持续发展、劳资关系、国际人力资源管理、战略人力资源管理 and 变革管理等。

## 目标学生群体：

该课程获得英国特许人事发展协会（CIPD）认证，适合拥有商科本科学位或社会科学、心理学、经济学、政治学或法学等专业学位的学生。



44

班级规模\*



80%

女性学生\*



20%

男性学生\*



64%

国际学生\*

## 课程

### 核心课程模块

- 人力资源管理
- 劳资关系和人力资源管理概念
- 劳动法
- 管理组织中的冲突
- 人力资源管理技术、分析与数字创新
- 人力资源管理业务调整与变革
- 爱尔兰的劳资关系
- 国际人力资源管理

- 经济全球化背景下的工作与就业
- 培养人力资源领导能力
- 激励与绩效管理
- 平等、多元和包容
- 培养组织人才
- 人员分析研究与实践基础
- 人力资源管理数据分析

## 课程优势：

- 获得英国特许人事发展协会（CIPD）认证
- 研究主导型专业教育
- 了解影响人力资源管理的社会、经济、技术和政治因素以及人力资源管理在国内和国际商业环境中的角色
- 学生可参与康奈尔大学劳资关系学院和欧洲顶尖大学欧洲劳工研究硕士课程（EMLS）网络的交换项目

## 就业前景：

- 人力资源顾问
- 人才绩效专家
- 人力资源业务合作伙伴
- 人力资源分析师

## 优秀雇主：

德勤、安永、瑞安航空、沃达丰



95%  
6个月后就业率\*\*



注意：获得CIPD认证需要学习特定课程模块。课程模块可能会调整。  
\*基于2023/2024级 \*\*2023年毕业生就业情况调查







# 食品商业战略理学硕士

全日制一年课程



“该课程让我掌握了在农业食品行业发展所需的技能。课程设置将行业讨论和实践经验完美结合。向Keogh's Crisps公司展示我们的营销方案是令我最难忘的时刻。通过与众多顶尖食品公司和专业人士合作，我进一步提升了行业知识，拓展了人脉。毕业后，我加入了Kepak，将学到的知识和经验运用到工作中。”

托马斯·米德 (Thomas Meade)  
2021级食品商业战略理学硕士  
Kepak品牌经理助理

## 课程内容:

该课程专门针对复杂多变的食品生产和营销行业。课程借鉴爱尔兰食品行业的经验和全球成功案例，以管理战略为坚实基础，重点关注食品行业面临的特有挑战和机遇。从全球化和可持续发展等问题到不断变化的生活方式和快速

创新，毕业生将掌握行之有效的工具和见解，为自己的职业生涯插上腾飞的翅膀。

## 目标学生群体:

该课程面向各类本科专业毕业生，尤其适合拥有农业、食品科学或其他理科专业背景并希望提升个人商业技能的学生，以及有意进入食品行业的商科专业毕业生。



20

班级规模\*



65%

女性学生\*



35%

男性学生\*



70%

国际学生\*

## 课程

### 核心课程模块

- 食品经济学
- 以客户为中心的食品
- 全球食品行业的竞争战略
- 食品政策
- 食品企业创新
- 全球食品系统供应链管理
- 小组项目
- 食品的未来

### 选修课程模块

- 创业经济学
- 项目管理
- 技术与创新战略
- 创意、创新和创业精神

## 课程优势:

- 深入了解该行业未来职业发展所需的核心商业概念
- 了解食品企业经营所处的复杂全球环境以及食品生产的不确定性和风险
- 洞察行业战略，以及最新的创新和领导形式

## 就业前景:

- 客户经理
- 市场营销经理
- 客户策略师
- 业务发展经理

## 优秀雇主:

达能、Glanbia、Circle K、家乐氏、凯爱瑞集团、百事可乐



93%

6个月后就业率\*\*

课程模块可能会调整。\*基于2023/2024级 \*\*2023年毕业生就业情况调查



# 国际商务理学硕士

一年全日制课程或两年非全日制课程。非全日制课程在工作日授课。



“参与国际商务理学硕士课程，我得以构建一个涵盖全球各地、背景各异、文化与国籍多元的个人及专业国际网络。这些宝贵的联系不仅拓宽了我的视野，还显著提升了我的文化智力和跨文化交流技能。我深刻体会到，相同的学科、主题和任务在不同人的传统和环境 下，会得到截然不同的理解和处理方式。这段经历无疑是我个人成长与发展历程中的一段宝贵篇章，至今仍然照亮我前行的道路。”

卡洛·利维耶罗 (Carlo Liviero)  
2023级国际商务理学硕士  
安永商业顾问

## 课程内容：

这一综合课程精心设计，旨在为学生全面赋能，让他们在全球市场中蓬勃成长，掌握必需的知识、技能及专业知识。学生将深入探索跨境业务的复杂脉络，灵活穿梭于不同的文化景观，全面洞悉国际市场的纷繁复杂。课程通过理论

洞察、模拟实践与实际应用的深度融合，引导学生学会分析国际商业环境，制定全球扩张的有效战略，从容应对跨国公司的独特挑战。

## 目标学生群体：

有志于在全球商业领域发展、希望深刻理解国际商业惯例并在就业市场上获得竞争优势的毕业生。此外，也适合处于职业发展中期、希望顺利过渡到承担国际职责的岗位，或在跨国公司中晋升的专业人士。



53

班级规模\*



51%

女性学生\*



49%

男性学生\*



87%

国际学生\*

## 课程

### 核心课程模块

- 国际商务管理
- 跨文化管理
- 国际市场营销

- 全球竞争战略
- 国际金融管理
- 国际商务与经济发展

### 选修课程模块

- 项目管理
- 创意、创新和创业精神
- 创业
- 技术与创新战略
- 工作中的专注与抗压能力
- 创新、颠覆与设计
- 人力资源管理技术、分析与数字创新
- 经济全球化背景下的工作与就业

- 领导力与团队管理
- 声誉与名誉
- 团队学
- 创造性解决问题
- 领导力、组织与本人
- 实习†
- 国际商务咨询项目

## 课程优势：

- 扎实的国际商务理论基础，同时结合实际应用
- 提供实习、海外学习和参加真实事件项目的机会，让学生获得实践经验并培养全球化思维
- 完成学业后，毕业生可在跨国公司、国际组织、咨询公司或跨国创业公司工作

## 就业前景：

- 国际商业分析师
- 客户经理
- 投标经理
- 商业分析师

## 优秀雇主：

安永、波士顿咨询、Salesforce、西门子、优步



98%  
6个月后就业率\*\*

†实习机会无法保证，大多数实习需要通过面试流程竞争上岗。课程模块可能会调整。

\*基于2023/2024级 \*\*2023年毕业生就业情况调查



# 全球管理硕士联盟 (CEMS) 国际管理 硕士

《金融时报》2023年管理学硕士  
专业排名全球第17位

14个月全日制课程

## 课程内容:

这一优秀的双学位课程由都柏林大学斯莫菲特商学院独家提供, 授予国际管理理学硕士学位和CEMS国际管理硕士学位 (MIM)。我们的国际管理理学硕士专业在《金融时报》2023年管理学硕士排名中位列全球第17位。

CEMS是由顶尖商学院、跨国组织和非政府组织组成的全球战略联盟, 都柏林大学斯莫菲特商学院是CEMS唯一的爱尔兰成员。  
更多信息请访问[www.cems.org](http://www.cems.org)

## 目标学生群体:

该课程面向商科/经济学专业、英语流利且掌握另外两种语言、具备出色人际交往能力, 并立志成为国际商业管理者和领导者的毕业生。



49

班级规模\*



43%

女性学生\*



57%

男性学生\*



92%

国际学生\*

## 课程

### 核心课程模块

- CEMS Block研讨会
- CEMS技能研讨会
- 全球战略
- 全球领导力

- 商业项目
- 商业研究见解
- 实习†

### 选修课程模块

- 可持续能源融资 (CEMS专属课程)
- 大数据分析 (CEMS专属课程)
- 谈判过程管理(CEMS专属课程)
- 供应链分析
- 神经营销、人工智能与技术
- 可持续生产和消费
- 引领零售创新
- 企业营销战略

- 国际人力资源管理
- 全球食品系统供应链管理
- 领导项目团队
- 数字基础设施
- 实施数字化项目
- 战略资源分配
- 消费者见解与分析

## 课程优势:

- 在全球化企业和跨国团队中运作所需的学术知识和实践技能
- 通过在CEMS海外成员院校学习、国际实习†以及在CEMS商业项目、技能研讨会和在本地及国际层面举办的其他企业活动中与企业界持续互动, 了解不同的文化、思维方式和商业运作方式

## 就业前景:

- 管理咨询顾问
- 业务发展经理
- 综合管理
- 战略咨询顾问

## 优秀雇主:

亚马逊、埃森哲、波士顿咨询、麦肯锡、德勤



92%  
6个月后就业率\*\*

通过竞争性选拔流程获得实习†机会。  
课程模块可能会调整。

\*基于2023/2024级 \*\*2023年毕业生就业情况调查



CEMS学术合作伙伴	
澳大利亚	悉尼大学商学院
奥地利	维也纳经济大学 (WU)
比利时	鲁汶管理学院
巴西	圣保罗工商管理学院
加拿大	韦士敦大学毅伟商学院
智利	阿道夫·伊瓦涅斯大学
中国	清华大学经济管理学院
哥伦比亚	安第斯大学管理学院
捷克	布拉格经济大学
丹麦	哥本哈根商学院
埃及	开罗美国大学商学院
芬兰	阿尔托大学经济学院
法国	巴黎高等商学院
德国	科隆大学
中国香港特别行政区	香港科技大学工商管理学院
匈牙利	考文纽斯大学商学院
印度	印度管理学院加尔各答分校
爱尔兰	都柏林大学迈克尔·斯莫菲特商学院
意大利	博科尼大学
日本	庆应义塾大学
韩国	高丽大学商学院
荷兰	伊拉斯姆斯大学鹿特丹管理学院
挪威	挪威经济学院
波兰	华沙经济学院
葡萄牙	新里斯本大学商业经济学院
俄罗斯（暂停）	圣彼得堡大学管理学院
新加坡	新加坡国立大学
南非	开普敦大学商学院
西班牙	艾赛德商学院
瑞典	斯德哥尔摩经济学院
瑞士	圣加仑大学
土耳其	科奇大学商学院
英国	伦敦政治经济学院
美国	康奈尔大学



“我选择在都柏林大学斯莫菲特商学院攻读CEMS国际管理硕士学位，是因为它注重提供国际视野、拓展强大的校友网络以及传授对我未来职业生涯至关重要的实用见解。都柏林大学严谨的学术教学和多元化的国际学生群体，为我提供了理想的环境，不仅深化了我的学术知识，也促进了我的职业发展。”

总之，该课程广泛的校友网络和行业关系为我未来的职业生涯创造了宝贵的人脉拓展机会，而其注重实践学习的教学方式则使我具备了在毕业作业中取得优异成绩所需的技能和信心。回顾这一年，我获得了丰富的成长经历，学到了宝贵的知识，还结识了无数新朋友！”

#### 费比安·维林 (Fabian Villing)

2023级CEMS国际管理硕士，  
波士顿咨询 (BCG) 助理

# 管理学理学硕士

全日制一年课程



“攻读管理学理学硕士学位是我为职业生涯做出的最正确的决定之一。课程设置将理论知识和实践技能完美结合，让我为应对商业环境中的现实挑战做好准备。教授们不仅是各自领域的专家，而且还为我们的成功投入了大量精力，在整个课程期间为我们提供个性化的指导和辅导。来自不同背景的同学们丰富了我的学习经历，参加全球领导力项目和担任班级大使为我创造了宝贵的人脉拓展机会。今天，凭借从该课程中获得的各种工具和见解，我将满怀信心地坚定追求自己的职业理想。”

阿努什里·科勒 (Anushree Kolhe)  
2022级管理学理学硕士  
Global Payments产品经理

## 课程内容:

该课程为掌握管理领导力的基本要素打下扎实而广泛的基础，同时提供灵活的职业发展机会。我们采用综合教学方法激发创造性解决问题的能力，培养分析能力和提升高效协作能力。多元化的课程设置带来最新的全球管理见解，同时非常注重案例研究和现实世界的商业挑战。

## 目标学生群体:

该强化课程专为希望通过商业/管理学位提升或补充其本科学历，同时对充满活力的商业世界感兴趣，并渴望在公共/私营领域工作的非商科毕业生设计。



82

班级规模\*



50%

女性学生\*



50%

男性学生\*



79%

国际学生\*

## 课程

### 核心课程模块

- 经济与市场
- 管理者会计信息
- 市场营销
- 全球领导力和跨国团队
- 数字创新战略
- 人力资源管理
- 建立可持续的供应链优势
- 管理创新项目
- 企业财务管理
- 商业模拟
- 全球战略管理
- 企业社会责任

## 课程优势:

- 了解当前的管理思想和观点
- 培养在本地和国际环境中发现和批判性分析各种商业问题并提供解决方案的能力
- 通过团队合作、案例讨论、演讲和商业模拟练习，培养人际交往、沟通和领导能力

## 就业前景:

- 管理咨询顾问
- 产品经理
- 投资组合经理
- 供应链经理

## 优秀雇主:

埃森哲、爱尔兰联合银行 (AIB)、英国电信、安顾保险、安永



86%  
6个月后就业率\*\*

课程模块可能会调整。\*基于2023/2024级 \*\*2023年毕业生就业情况调查

# 管理咨询理学硕士

一年全日制课程或两年非全日制课程。  
非全日制课程在工作日授课。



“管理咨询硕士课程是我职业生涯的完美起点。学术学习和实践经验相结合让我获得了个人成长，而学习关键技能和拓展专业人脉则让我顺利完成从校园到职场的过渡。在与来自不同文化和背景的同学合作完成真实客户项目的过程中，我获益良多。毕业之际，我收获了美好的回忆、可贵的朋友和丰富的经历，为踏上职业旅程做好充分准备。”

安·卡特琳·克洛茨 (Ann-Kathrin Klotz)  
2022级管理咨询理学硕士  
普华永道技术咨询助理

## 课程内容：

该沉浸式硕士学位课程旨在让您360°全面了解全球咨询行业，并为开启在该行业的职业发展做好准备。课程从运营和战略角度深入探讨基本咨询工具和方法。

课程围绕管理咨询的核心能力培养强大的实用技能，如研究、分析和提案陈述能力。此外，我们还提供宝贵的行业人脉，邀请来自顶尖公司的演讲嘉宾分享前沿见解和专业知识。

## 目标学生群体：

理想的申请人是渴望在竞争激烈且日益全球化的管理咨询行业发展事业的商科、经济学、工程学、心理学和法学等专业毕业生。



74

班级规模\*



39%

女性学生\*



61%

男性学生\*



74%

国际学生\*

## 课程

### 核心课程模块

- 竞争和企业战略
- 管理咨询原则
- 组织行为学
- 咨询诊断技术

- 项目管理
- 管理组织变革
- 咨询项目或研究项目或实习†

### 选修课程模块

- 创业经济学
- 创意、创新和创业精神
- 谈判过程管理

- 技术管理与创新
- 当代战略问题

†实习机会无法保证，大多数实习需要通过面试流程竞争上岗。  
课程模块可能会调整。

\*基于2023/2024级 \*\*2023年毕业生就业情况调查

## 课程优势：

- 了解如何从运营和战略角度应用各种咨询工具和方法
- 掌握解决问题和提高企业绩效所需的技术
- 经爱尔兰管理咨询顾问协会 (IMCA) 认证，学生在就读课程期间和毕业后一年内获得研究生会员资格
- 普华永道为平均学分绩点最高的学生颁发金牌奖和助学金

## 就业前景：

- 管理咨询顾问
- 技术咨询顾问
- 产品经理
- 项目经理
- 商业分析师

## 优秀雇主：

埃森哲、安永、致同、普华永道、SAP



85%  
6个月后就业率\*\*

# 项目管理理学硕士

全日制一年课程



“感谢课程从第一学期就开始教授在项目管理中运用人工智能工具。课程在项目管理方面的所有教学，尤其是人工智能和数字工具的使用，对我的工作非常有用。我将这些知识付诸实践后，同事们的工作压力大大减轻了，这应该归功于我的教授，他帮助我提高了工作中项目管理的效率。”

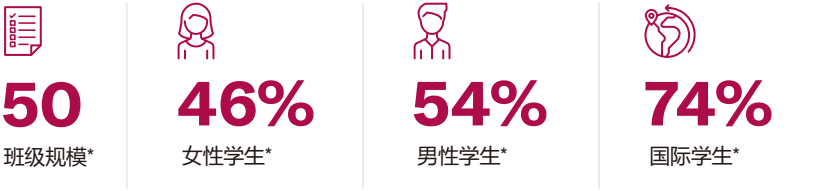
法鲁克·阿卜杜勒 (Farooqh Abdul)  
2023级项目管理理学硕士  
Carrig Conservation项目经理

## 课程内容:

本课程旨在培养全面发展的技能型毕业生，让他们能够运用包括人工智能在内的最新方法进行批判性思考、战略性规划和有效实施。学生将掌握开发和执行项目的核心技能、工具和技术，并在规定时间内按给定成本实现特定目标。该课程将提升领导能力、谈判能力、决策能力和利益相关者管理等关键技能。与企业、非营利组织和联合国17个可持续发展目标计划合作的三个应用项目，为学生提供了在现实世界中锻炼项目管理技能的机会。

## 目标学生群体:

该硕士课程分为全日制和非全日制课程，全日制课程适合各种学术背景和专业的毕业生。课程主要为日间授课，每周三节课，每节课3小时。另为在职学生提供为期两年的非全日制网上教学课程，每周两次晚间授课。



## 课程

### 核心课程模块

- 项目与变革管理导论
- 项目和项目型组织的战略管理
- 领导项目团队
- 项目管理与利益相关者管理
- 项目决策与谈判
- 公司项目
- 项目管理热点话题
- 毕业实践

## 课程优势:

- 实践与理论相结合，提升毕业后的职业发展机会
- 由具备丰富国际经验的项目经理、顶尖学者和业界演讲嘉宾传授前沿知识
- 课程主任负责具体指导如何在项目管理中使用和应用新兴人工智能技术，他撰写了两本关于在教育领域运用人工智能的书，并就人工智能主题在领英上发表每周通讯，很受欢迎
- 通过三个处理公司实际问题的应用项目，获得实用的项目管理经验
- 在就读课程期间以及毕业后一年内获得管理咨询顾问协会 (IMCA) 的研究生会员资格
- 获得项目管理协会的学生会员资格

## 就业前景:

- 项目
- 商业咨询顾问
- 项目工程师
- 客户与行业分析师
- 项目管理办公室负责人

## 优秀雇主:

欧陆科技集团、Three、维珍传媒、沃达丰



课程模块可能会调整。\*基于2023/2024级 \*\*2023年毕业生就业情况调查







# 战略管理理学硕士

一年全日制课程或两年非全日制课程。  
非全日制课程在工作日授课。



“这一世界顶级课程旨在培养战略技能和领导能力，并掌握决定组织成败的流程、技术和战略。如果你想成为未来商界领袖，那我建议你学习该课程，它能让你获得成功。”

利亚姆·哥尔 (Liam Coyle)  
2022级战略管理理学硕士  
毕马威战略咨询顾问

## 课程内容：

该硕士课程培养学生在当今复杂的数字化环境中在大型企业和初创公司取得职业成功的重要能力。课程培养的关键技能包括：评估竞争地位、战略性开发或利用技术和创新、资源分配、战略实施、领导力和谈判技能。

课程设置多样化，由顶尖学者和从业人员共同授课，包括理论与实践相结合的核心模块和选修模块。在夏季学期，学生可以从两个体验式选修模块（国际商业咨询项目或实习†）中选择一个参加，也可以选择写论文。

## 目标学生群体：

旨在获得战略能力、在顶尖跨国企业工作或自己创业的学生。这些学生通常拥有商科、经济学、工程学或相关领域的本科学位、研究生商科文凭或课程中包含大量商业科目的专业。我们也会考虑其他专业优秀毕业生的申请。



68

班级规模\*



44%

女性学生\*



56%

男性学生\*



66%

国际学生\*

## 课程

### 核心课程模块

- 竞争和企业战略
- 技术与创新战略
- 决策策略与技巧

- 战略资源分配
- 行为战略与领导力
- 谈判过程管理

### 选修课程模块

- 创意、创新和创业精神
- 创业
- 可持续生产和消费
- 跨文化管理
- 创造性解决问题
- 创新：颠覆与设计

- 团队学
- 领导力与团队管理
- 工作中的专注与抗压能力
- 国际商务咨询项目
- 实习†
- 论文

## 课程优势：

- 具备解决大型企业和初创公司复杂战略问题的实用知识和能力
- 有机会通过选修模块参与公司项目
- 与各行各业运营和战略领域的优秀同仁建立联系
- 获得管理咨询顾问协会 (IMCA) 的研究生会员资格

## 就业前景：

- 管理咨询顾问
- 项目管理
- 综合管理
- 商业银行

## 优秀雇主：

埃森哲、德勤、毕马威、  
Paddy Power Betfair、普华永道



88%  
6个月后就业率\*\*

†实习机会无法保证，大多数实习需要通过面试流程竞争上岗。课程模块可能会调整。

\*基于2023/2024级

\*\*2023年毕业生就业情况调查



# 可持续供应链管理理学硕士

一年全日制课程或两年非全日制课程。  
非全日制课程在工作日授课。



“攻读供应链管理理学硕士学位对我而言是真正改变人生的经历。各种课程模块让我积累了丰富的知识，为我的职业生涯奠定了基础。教授们不仅是各自领域的顶尖专家，更是杰出的教育家。咨询项目无疑是该课程的亮点。许多学生通过学习该课程获得极具市场竞争力的经验，甚至收到客户的工作邀请，开启职业生涯的新篇章。”

帕斯卡尔·加伯 (Pascale Garber)  
2020级可持续供应链管理理学硕士  
Open Farm Inc.采购经理

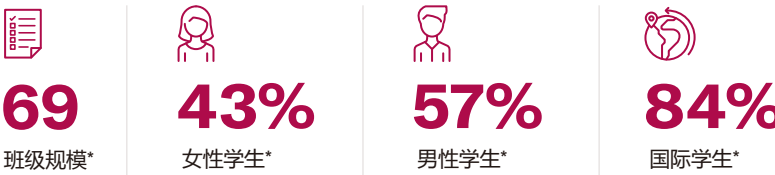
## 课程内容:

该课程涵盖供应链管理的各个方面，重点关注创造更可持续发展、更公正的世界。从影响国际贸易的决策到供应链对环境的影响，再到产品安全和保护全球工人的工作条件，学生将在一系列重要的知识领域和技能方面获得深刻见

解。学习这些内容需要具备扎实的管理学基础，如战略、领导力、分析、批判性思维、谈判和组织能力。

## 目标学生群体:

渴望改变世界的各种专业背景的学生。许多拥有工程学、人文学、社会科学、农业和食品科学等不同背景的学生都在供应链行业找到了自己的职业方向。



## 课程

### 核心课程模块

- 可持续采购
- 供应链经理的谈判之道
- 供应链运营
- 供应链分析

- 商业物流
- 负责任的供应链管理原则
- 可持续供应链项目

### 选修课程模块

- 跨文化管理
- 技术与创新战略
- 声誉与名誉

- 创造性解决问题
- 领导力与团队管理
- 创新：颠覆与设计

## 课程优势:

- 为供应链行业提供360度专业视角，从可持续发展角度看待供应商开发和管理以及创新等问题
- 在供应链行业取得成功和促进变革的技能和技巧 - 战略、管理、领导力、分析、批判性思维、谈判和组织能力
- 通过与可持续供应链管理创新领域领先组织开展的咨询项目，获得市场经验和专业知识
- 获得顶尖学者传授的前沿理论和知识，并通过课程提供的行业实践了解供应链问题

## 就业前景:

- 采购经理/总监
- 供应链规划员/采购员
- 物流协调员
- 供应链分析师

## 优秀雇主:

亚德诺半导体技术有限公司、  
波士顿科学、戴尔科技、毕马威、  
培瑞克



课程模块可能会调整。\*基于2023/2024级 \*\*2023年毕业生就业情况调查





# 商业分析理学硕士

一年全日制课程或两年非全日制课程。  
非全日制课程在工作日授课。



“商业分析硕士课程让我接触到商业分析领域的各种技术和商业课题，并积累了丰富经验。该课程让我掌握了核心概念和技术的基础知识，并对新兴技术和趋势获得了深入了解。毕业实践让我获得了实际经验，掌握了关键技能和能力，并顺利回归职场。”

索尔·卡罗兰 (Saul Carolan)  
2021级商业分析理学硕士  
德勤爱尔兰公司云计算与工程高级顾问

## 课程内容:

本课程旨在传授定量分析、复杂决策和高级机器学习领域的前沿知识。学生将学习最新的管理科学技术，通过强大的数学、计算和数据导向建模，掌握统计学、运筹学和分析学知识。在变化加速的时代，对未来的预测从未像现在

这样重要 - 该硕士课程旨在引领学生了解未来趋势，以及如何成功应对这些趋势。

## 目标学生群体:

工程学、计算机科学、数学和商科（含定量模块）专业的毕业生，具有运用数学、计算、数据导向和分析方法解决商业问题的天赋和兴趣。



131

班级规模\*



41%

女性学生\*



59%

男性学生\*



97%

国际学生\*

## 课程

### 核心课程模块

- 商业分析入门
- 业务优化
- 数据管理与挖掘
- 统计方法
- 分析编程
- 技术咨询
- 决策与行为分析
- 业务决策支持系统
- 毕业实践

### 选修课程模块

- 统计学习
- 分析领域热点话题
- 决策模型与元启发式算法
- 运动与成绩分析
- 驾驭大数据

## 课程优势:

- 定量分析、优化、人工智能和机器学习的前沿理论与实践
- 掌握编程、软件 and 信息系统方面的技能和知识
- 能够开发新的软件解决方案，运用数学和定量技术做出有效的商业决策并提高绩效
- 与顶尖分析公司一起解决实际商业问题的毕业实践研究

## 就业前景:

- 商业分析师
- 数据科学家
- 财务分析师
- 软件工程师

## 优秀雇主:

爱尔兰联合银行 (AIB)、亚马逊、安永、毕马威、Permanent TSB (银行)



97%  
6个月后就业率\*\*

课程模块可能会调整。\*基于2023/2024级 \*\*2023年毕业生就业情况调查

# 数字创新理学硕士

一年全日制课程或两年非全日制课程。  
非全日制课程在工作日授课。



“该课程具有变革意义，让我更加了解商业与技术如何在当今不断发展的数字世界中相互交融，同时深刻认识到优秀批判性思维和分析判断力的重要性。通过深入了解和分析，我学会了准确剖析数字趋势，并预见其对组织的影响。我的沟通能力得到了显著提高，能够轻松表达复杂的想法，并与不同的团队无缝合作。最值得一提的是，我深刻认识到，在进行负责的数字数字化转型过程中，决策所涉及的职业道德问题，我将在整个职业生涯中牢记这一课。”

阿尼尔·亚达夫 (Anil Yadav)  
2022级数字创新理学硕士  
NTT DATA Services咨询项目经理

## 课程内容：

在数字创新成为全球商业领域转型核心的背景下，该硕士课程旨在培养学生具备引领新技术和新系统进行战略开发与部署的重要资质。该课程旨在推动数字创新所需的求知和创意文

化。从研究到软件设计，学生将掌握开创和管理变革的观点和技能。

## 目标学生群体：

各个专业背景的毕业生，尤其是具有商业和/或IT背景，希望在各行各业从事数字创新管理工作的毕业生。



43

班级规模\*



40%

女性学生\*



60%

男性学生\*



91%

国际学生\*

## 课程

- 数字基础设施
- 设计、开发、创意
- 商务咨询技能
- 文化与政治视角
- 实施数字化项目
- 外包和离岸外包

- 针对商业的机器学习
- 数字创新热点话题：以太坊生态系统
- 网络安全
- 自主学习（选修）†

## 课程优势：

- 培养战略性应用信息技术进行创新的领导能力
- 能够创建和批判性评估有关技术开发、部署和使用的案例
- 深入了解和理解软件系统设计、开发和流程
- 积累设计和开展行业相关研究项目的经验

## 就业前景：

- 分析师（数据/信息和通信技术/商业）
- 项目经理
- 产品经理
- 软件开发/软件工程师
- 咨询顾问

## 优秀雇主：

埃森哲、亚马逊、戴尔科技、普华永道



88%

6个月后就业率\*\*

†该模块允许与私营或公共组织直接合作。课程模块可能会调整。\*基于2023/2024级 \*\*2023年毕业生就业情况调查

# 数字营销理学硕士

全日制一年课程



“数字营销硕士课程是一次千载难逢的机会，它为我提供了先进的营销知识，让我脱颖而出。从参观Meta总部到与现实客户一起解决复杂营销问题的实践项目，该课程提供绝佳的学习机会，为数字营销人士提供最高学历，帮助他们取得职业成功。本课程涵盖数字营销领域的各个方面，包括搜索引擎优化、分析、战略、品牌建设和市场研究，让学员为解决现实世界中的营销问题做好准备。”

尼古拉斯·维尔 (Nicholas Veale)  
2023级数字营销理学硕士  
Weblogic数字营销主管

## 课程内容：

该课程的核心是深入了解推动成功营销活动的最新见解、工具和战略。课程目的是通过内容集中、动态更新和相关性强的数字营销课程，为未来营销精英提升技能水平。

从客户分析和追踪到社交媒体和程序化广告，本课程旨在培养学生的严谨思维和实操能力，使他们在全球职业发展中具备竞争优势。

## 目标学生群体：

希望提升数字技能，为进入数字行业做好准备，并在欧洲和其他地区数字城市找到理想工作的国际和爱尔兰毕业生，不限专业。



105

班级规模\*



65%

女性学生\*



35%

男性学生\*



74%

国际学生\*

## 课程

### 核心课程模块

- 消费者行为
- 全渠道营销传播
- 消费者见解与分析
- 战略营销管理
- 高级搜索引擎优化 (SEO) 和搜索引擎广告 (SEA)
- 神经营销与人工智能

- 数字B2B：创造和获取价值
- 社交媒体营销
- 数字营销项目
- 客户体验管理
- 数字跟踪与分析

### 数字营销项目

在最后一个学期（夏季学期），学生将针对一家知名机构的现实项目开展工作。这是一个独一无二的机会，它将所有学习内容整合在高度相关的现实挑战中，有助于巩固技能，提升就业前景。

## 课程优势：

- 深入分析数字营销的商业角色及其目前对提高企业效率和效益做出的贡献
- 掌握成功实施全渠道数字战略所需的重要操作技能
- 概念理解和实操能力相结合

## 就业前景：

- 市场营销经理
- 数字营销经理
- 电子商务经理
- 数字销售主管

## 优秀雇主：

埃森哲、亚马逊、  
Core、Hubspot



89%

6个月后就业率\*\*

课程模块可能会调整。\*基于2023/2024级 \*\*2023年毕业生就业情况调查





# 市场营销理学硕士

全日制一年课程



“从该课程中获得的知识和技能让我能够应对瞬息万变的企业世界。让我深入了解消费者行为和企业营销战略等营销概念。同时，也让我有机会与来自世界各地志趣相投的同学们一起合作。我和其他班级大使努力确保大家都能融入都柏林大学这个优秀的大家庭。在攻读市场营销硕士学位的一年中，我不仅掌握了必要的知识和技能，也树立了取得成功的信心。”

哈利·沃特斯 (Harry Waters)  
2023级市场营销理学硕士课程  
班级大使  
源讯二级IT现场工程师

## 课程内容:

该硕士课程旨在培养下一代营销领袖。课程设置很有启发性，不仅要求学生掌握核心营销理论，还培养他们当今行业所需的基本实用技能。通过精选模块课程，学生将掌握营销原

理，并通过实践项目、案例研究、分析练习以及行业合作伙伴提出的现实世界挑战加以强化。该课程注重思维启发和实际运用，将理论知识和实践应用完美结合。

## 目标学生群体:

有志成为优秀市场营销专业人士的商科和非商科专业毕业生。



77

班级规模\*



64%

女性学生\*



36%

男性学生\*



74%

国际学生\*

## 课程

### 核心课程模块

- 消费者行为
- 全渠道营销传播
- 消费者见解与分析
- 战略营销管理
- 定价
- 创造和管理客户价值

- 品牌管理
- 数字零售
- 市场营销项目
- 高级分析与大数据
- 新产品发布

### 企业项目

课程尾声的企业项目是其一大亮点和核心部分，将在夏季学期进行。学生将有机会根据知名企业的实际项目开展工作，并向相关决策者展示自己的工作成果。学生能够在项目中运用所学知识和技能，大大提升就业前景。曾经合作过的公司包括联合利华、百事公司、宝洁、爱尔兰时报、达能和Paddy Power Betfair等。

## 课程优势:

- 通过案例讨论、客座讲座、基于现实挑战的个人和小组项目，以及与大公司紧密合作开展的暑期大型咨询项目，全面了解市场营销的影响
- 通过高级分析和大数据、定价策略以及消费者见解与分析等模块，提升定量分析技能，使学生能够分析复杂的数据集并基于数据分析做出营销决策
- 获得品牌管理、全渠道营销传播和数字零售等多渠道营销活动管理的实践经验，确保学生为进入动态营销环境做好充分准备
- 作为安全而又充满挑战的平台，旨在培养在商业环境中实现发展所需的基本技能，包括创造力、批判性思维、企业社会责任、全球化思维，以及在不同环境中的沟通与协作能力

## 就业前景:

- 市场营销经理
- 品牌和产品经理
- 市场分析师
- 数字营销专家

## 优秀雇主:

德勤、华为科技、普华永道



91%  
6个月后就业率\*\*

课程模块可能会调整。\*基于2023/2024级 \*\*2023年毕业生就业情况调查

# 市场营销与零售创新理学硕士

全日制一年课程



“市场营销与零售创新硕士课程不仅为您提供市场营销的核心知识，还培养您在战术和战略上应用这些知识的能力。课程提供Penneys、领英、名爵、Dunnes Stores、埃森哲等众多企业的案例研究并邀请行业嘉宾举办讲座，让学生掌握在专业环境中提出有力、可信论据的知识和能力。此外，课程还提供专业零售方面的知识，使您在就业市场上具备竞争优势。”

伊娃·萨斯诺斯凯特  
(Ieva Sasnauskaite)  
2023级市场营销与零售创新理学硕士  
瓦莱罗能源（英国）副营销专员

## 课程内容：

这一独特的硕士课程是与顶尖的零售业从业者一起精心设计的，旨在满足行业的关键需求。它将市场营销的专业知识与以客户为中心的的创新相结合，以灵活的创意应对瞬息万变的环境。该课程基础广泛，涉及亚马逊、乐购、Primark、

巴宝莉、阿里巴巴和联合利华等一系列全球零售品牌，课程内容涵盖实体店、电子商务、供应链、数据分析、体验式创新和品牌发展等各个零售领域。

## 目标学生群体：

力图通过结合市场营销专业知识和以客户为导向的零售创新来加速职业发展的专业的国际和爱尔兰毕业生。学生将获得全面的市场营销基础知识，并有机会了解正在改变全球零售业的数据和技术变革。



17

班级规模\*



59%

女性学生\*



41%

男性学生\*



71%

国际学生\*

## 课程

### 核心课程模块

- 消费者行为
- 全渠道营销传播
- 消费者见解与分析
- 战略营销管理
- 定价
- 神经营销与人工智能

- 构建可持续供应链优势
- 数字零售
- 零售营销项目
- 客户体验管理
- 数字跟踪与分析

## 课程优势：

- 全面了解市场营销、新兴零售趋势以及零售行业目前运用的业务模式调整工具
- 培养批判性思维能力，优化零售渠道，并在新生态系统中重新定义品牌形象
- 能够对快速变化的消费者行为提出可行的见解
- 跨技术、数据和行为平台的一系列分析技能

## 就业前景：

- 零售业务
- 电子商务专家
- 品牌管理
- 客户体验管理
- 战略规划
- 产品分析

## 优秀雇主：

阿里巴巴、Boohoo Group、  
德勤、史赛克



94%  
6个月后就业率\*\*

课程模块可能会调整。\*基于2023/2024级 \*\*2023年毕业生就业情况调查





# 市场营销实践理学硕士

11个月的全日制课程



“该课程让我有机会在营销行业专业人士的指导下边实践边学习。我的专业背景是社会科学，我觉得这种支持性和沉浸式的学习环境对我帮助很大。在这一年中，我参与了不同行业的各种项目，帮助我决定将快速消费品作为职业方向。担任市场营销顾问期间，我不断专注个人和职业发展，增强并丰富了我的各项技能。作为顾问所承担的责任、快节奏的课程环境以及与不同团队合作的经历，都对我的职业生涯大有裨益。”

**埃拉·布朗 (Ella Browne)**  
2023级市场营销实践理学硕士  
詹姆斯·海兰德年度顾问奖获得者  
Stafford Lynch贸易营销主管

## 课程内容:

除了获得硕士学位以外，学生还将从这一独特的强化型硕士课程中获得大量实践经验。学生有机会与客户合作开展实际项目。这种动态的“行动式学习”由名为营销发展实践 (MDP) 的合作营销机构提供指导，该机构专业提供商业和营销解决方案。客户包括初创企业、非营利组织和跨国公司，并由导师和经验丰富的管理

人员提供支持和指导。该课程具有很强的学术性，旨在提高学生在研究、创造性解决问题、战略规划、业务发展、批判性思维和有效沟通等方面的基本营销技能。

## 目标学生群体:

有志于在商业或市场营销领域发展职业，并希望通过实践经验开启职业生涯的各专业商科和非商科毕业生。该课程通过培养专业技能和个人技能，将学生打造成能够胜任任何行业的市场营销专业人士。



**35**

班级规模\*



**66%**

女性学生\*



**34%**

男性学生\*



**26%**

国际学生\*

## 课程

### 核心课程模块

- 战略营销管理
- 客户和市场见解
- 数字营销
- 品牌管理
- 新产品发布
- 专业发展 - 业务建设
- 专业发展
- 应用营销项目

## 课程优势:

- 获得爱尔兰顶尖商学院的硕士学位
- 学生在一学年中参与各行各业客户的实践体验，从而找到自己的兴趣所在
- 课程数量不多，学生可持续获得反馈和指导，并发展专业和个人技能
- 毕业生受到行业顶尖公司的青睐，强大的校友社区创造了拓展人脉和获得指导的机会

## 就业前景:

- 市场营销与活动管理
- 品牌管理
- 业务发展
- 客户经理
- 数字营销

## 优秀雇主:

达能、帝亚吉欧、领英、Salesforce



**88%**  
6个月后就业率\*\*

课程模块可能会调整。\*基于2023/2024级 \*\*2023年毕业生就业情况调查

# 管理学理学硕士网络课程

两年非全日制课程



“攻读管理学硕士学位对我个人发展和职业发展都具有变革性的意义。我发现，通过个体学习和协作学习相结合的课程结构和评估方式，课程模块既具有挑战性，又非常有趣。多样化的课程从理论和实践两方面拓展了我对核心商业原则和管理技巧的理解。学习该课程后，我运用学到的知识推动公司的商业发展，并在职业生涯中不断取得进步。”

科林·考克斯 (Colin Cox)  
2023级管理学理学硕士  
世邦魏理仕全球工作场所  
解决方案业务发展经理

## 课程内容：

该网络硕士课程是为希望攻读综合管理学学位的在职学生设计的。该课程通过高度灵活的授课模式、创新的课程结构和易于理解的教材，

为支持各级管理人员的专业发展提供基础和前沿知识与技能。

## 目标学生群体：

艺术、工程、医疗保健、科学、农业和社会科学等非商科背景的毕业生。该课程旨在帮助非商科本科学历的学生在个人经验和已获学历的基础上加深对商业的理解，从而加快职业发展。通过将课程所学实时反馈到工作中，学生将进一步提升在当前和未来理想岗位上的职业前景。



31

班级规模\*



47%

女性学生\*



53%

男性学生\*



15%

国际学生\*

## 课程

### 核心课程模块

- 管理者的会计信息
- 全球领导力与团队
- 数字创新与战略
- 企业财务管理
- 人力资源管理
- 市场营销
- 构建可持续供应链优势
- 全球战略管理
- 经济与市场
- 商业模拟
- 管理创新项目
- 商业研究项目

### 授课方式

该课程将预先录制的讲师教学内容存储在虚拟学习环境 (Brightspace) 中，无论您身在何处，都可以从繁忙的日程中安排时间学习。另外还包括互动资源和直播课程等补充内容。

所有直播课程都会录制视频，供无法参加直播的学生观看。

## 课程优势：

- 通过深入学习关键商业学科，全面理解基础和前沿管理思想和观点
- 提高分析和解决问题能力，以确定业务挑战并提供解决方案
- 通过团队互动、案例讨论和演讲，培养领导力、人际交往和沟通能力
- 在充满活力的学习环境中与来自各行各业的同学一起学习

## 就业前景：

- 产品经理
- 业务开发经理
- 管理咨询顾问
- 客户关系经理
- 供应链解决方案经理

## 学生支持

学生将获得校方的鼎力支持，包括：

- 课程经理提供学术建议和支持
- 综合在线资源，图书馆和网络学习环境
- 专属职业咨询服务，提供丰富的职业信息

课程模块可能会调整。\*基于2023/2024级 \*\*2023年毕业生就业情况调查

# 项目管理理学硕士网络课程

两年非全日制课程



“这门课程融合了小组协作与个人作业，营造出浓厚的团队精神，同学们彼此支持，共同进步。班级成员文化背景与性别构成多元。在都柏林大学学习，课程更增添了一份独特魅力，它鼓励你挑战自我，突破舒适区，探索未知领域。此外，课程与讲座的灵活性也是其一大亮点，旨在激发你的潜能，发挥你的优势。”

布伦达·皮卡德 (Brenda Picard)  
项目管理理学硕士  
2022级非全日制，微软欧洲、  
中东和非洲 (EMEA) 高级区域经理

## 课程内容：

该网络硕士课程专为在职学生设计，旨在培养其批判性思维、战略规划和有效执行能力。学生将掌握开发和执行项目的核心技能、工具和技术，并在规定时间内按给定成本实现特定目标。该课程提升的关键技能包括人工智能的使用、领导力、谈判技能、决策能力和利益相关

者管理。与企业、非营利组织和联合国17个可持续发展目标计划合作的三个应用项目，为学生提供了在现实世界中锻炼项目管理技能的机会。

## 目标学生群体：

各种学术背景和专业的在职人员。课堂所学将实时回馈到工作中。该课程的许多学生都在学习期间得到了晋升。



37

班级规模\*



43%

女性学生\*



57%

男性学生\*



30%

国际学生\*

## 课程

### 核心课程模块

- 项目与变革管理导论
- 项目和项目型组织的战略管理
- 领导项目团队
- 项目管理与利益相关者管理

- 项目决策与谈判
- 公司项目
- 项目管理热点话题
- 毕业实践

## 授课方式

第一学年上课时间为周一和周三晚上6:00至9:00（格林威治标准时间），第二学年为周二和周四晚上6:00至9:00（格林威治标准时间）。

整个课程期间，学生将通过Zoom在线上课。通过这种灵活授课方式，您可以在爱尔兰、欧洲、非洲或中东的任一地方完成课程。

## 课程优势：

- 理论与实践相结合，提升职业发展机会
- 由具备丰富国际经验的项目经理、顶尖学者和业界演讲嘉宾传授前沿知识
- 通过三个处理公司实际问题的应用项目，获得实用的项目管理经验
- 课程主任负责具体指导如何在项目管理中使用和应用新兴人工智能技术，他撰写了两本关于在教育领域运用人工智能的书，并就人工智能主题在领英上发表每周通讯，很受欢迎
- 在就读课程期间以及毕业后一年内获得管理咨询顾问协会 (IMCA) 的研究生会员资格
- 获得项目管理协会的学生会员资格

## 就业前景：

- 项目经理
- 项目规划员
- 项目工程师
- 业务开发经理
- 管理咨询顾问
- 项目管理办公室负责人

\*基于2023/2024级。  
课程模块可能会调整。

# 工商管理硕士 (MBA)

## 选择全日制还是非全日制课程？

一年制的全日制MBA课程，将引领您暂时脱离职场，全情投入学习之旅，旨在助力您实现职业生涯的快速晋升或顺利转型。

而两年制的非全日制高级管理人员工商管理硕士 (EMBA) 课程，则以其灵活的学习方式著称，使您能够在深造的同时，继续推进职业发展与维持稳定收入。

该课程通常安排学生每月（周五及周六）到校一次，并在整个两年的学习期间，参与多个为期一周的集中学习模块。

这些模块内容丰富，涵盖了基础课程、线上互动与自主学习等多种学习形式，确保学习的高效与全面。

### MBA招生办公室

电话: +353 1 716 8862

电子邮件: mba@ucd.ie

www.smurfitschool.ie/mba

对于拥有工作经验并渴望实现职业理想、在工作中尽情施展才华的专业人士而言，都柏林大学斯莫菲特商学院的MBA课程无疑是激发求知欲、加速职业步伐、拓宽全球人脉的理想之选。

我们矢志不渝的核心使命，在于培育具备全球视野的新一代商业领袖，促使他们在工作与生活的各个领域，为社会经济的繁荣发展作出积极而深远的贡献。

MBA课程通过体验式学习，培养您的批判性思维和决策能力：

- 为您提供全球视角
- 提高您在财务、战略、营销、会计等广泛领域的商业敏锐度
- 培养您的领导能力
- 挑战您的观点，激发您的求知欲

都柏林大学斯莫菲特商学院的MBA课程由三个相互关联的主题组成，提供综合学习体验：

## 教学课程

MBA课程旨在充分利用学员的丰富经验，真实反映当今世界的国际化商业趋势和毕业生在其中大显身手的全球舞台。

## 领导力与就业能力提升课程 (LEAP)

LEAP课程采用全面而独特的方法助您实现职业发展，同时注重培养您的全球领导能力和您未来在市场上的就业能力。LEAP课程是MBA课程的基础，旨在为您的领导力和职业发展提供支持，无论您处于哪个阶段都可以通过该课程获得提升。

## 变革性学习

MBA课程全程采用行动式学习。从案例研究、商业模拟到国际咨询项目，您将在实践中学习。

我校MBA课程的显著特点是具有全球视野，通过一系列国际学习模块，帮助学员在全球商业环境中取得成功：

- 国际市场业务运作
- 国际咨询项目
- GNAM网络沉浸式学习周

在重要的毕业实践中，您将作为团队成员，针对某个组织面临的实际问题制定解决方案。

您将运用从课程中学到的知识和技能来应对现实挑战，展示您分析问题、解决问题和制定战略的能力。







## 高管发展课程

在《金融时报》2024年的高管教育排名中，我校高管发展课程在爱尔兰独占鳌头，公开课程与定制高管教育课程也分别在全球排名中占据了一席之地，位列第46位和第33位。



“公司治理文凭课程打造极佳的学习体验。课程涵盖不同的主题和科目，由不同风格的专家讲师授课，我觉得太棒了。课程内容引人入胜，而且我觉得讲师和其他学员在课堂上分享的见解也让我受益匪浅。”

罗南·霍根 (Ronan Horgan)  
公司治理文凭学员  
Capitalflow首席执行官

斯莫菲特高管发展课程汇聚了全球顶尖的师资力量，他们运用最新的商业理念和最佳实践，精心打造出变革性的创新课程，内容涵盖领导力、数字化转型与人工智能、可持续发展以及组织变革与敏捷管理等前沿领域。我们的创新课程旨在助力企业管理者和领导者实现职业突破，推动组织变革与发展。

无论您选择非全日制文凭课程还是为组织定制专属课程，我们的师资团队都将在充满活力的学习环境中，传授宝贵知识，助您应对当前挑战，引领未来趋势。

### 公开招生课程

我们的文凭课程由顶尖专家与行业领袖亲授，融合最新研究成果，采用实战互动式教学法，激励学员在组织内实践所学，提升专业技能与实战能力。

- 商业与高管教练文凭
- 高级商业与高管教练文凭
- 团队教练文凭
- 数字创新与转型文凭
- 人工智能与商业分析文凭
- 可持续供应链管理文凭
- 航空金融文凭
- 企业管理文凭
- 战略发展与创新文凭
- 卓越管理文凭
- 高效销售与业务发展文凭
- 组织变革与转型文凭
- 商业金融文凭
- 领导力发展文凭

### 短期课程 (3天)

- 谈判制胜策略
- 结果沟通
- 教练式领导
- 引领数字化业务转型
- 医疗保健行业的业务和领导技能
- 医疗保健管理从业证书

了解更多有关理学硕士课程、文凭或定制课程的信息：

电话：+353 1 716 8889

电子邮件：exec.dev@ucd.ie

[www.smurfitschool.ie/executivedevelopment](http://www.smurfitschool.ie/executivedevelopment)

## 独一无二的硕士学位衔接课程

### 商业理学硕士学位衔接课程 (领导力与管理实践)

商业理学硕士学位衔接课程 (领导力与管理实践) 包括12门精选文凭课程。在5年内完成这12门文凭课程中的任意3个，您将获得90学分 (国家硕士学位标准)，并获得都柏林大学认证和授予的国家学历认证框架9级商业理学硕士学位 (领导力与管理实践)。

### 商业与高管教练理学硕士学位衔接课程

在5年内成功完成商业与高管教练文凭课程、高级商业与高管教练文凭课程和团队教练文凭课程的学员将被授予商业与高管教练理学硕士学位。

请注意，都柏林大学的团队教练文凭可与领导力发展文凭或组织变革与转型文凭替换，最终文凭可从三者中选择其一。

# 博士课程

## 课程内容：

该课程是欧洲同类课程中的佼佼者。该课程是商学院研究工作不可或缺的一部分。我们欢迎世界各地具有不同学科背景的优秀学生和博士后研究人员前来就读，并将支持大家从事研究事业。校内大约共有50名博士研究生。作为一名博士生，您将在资深学术同仁和研究组的密切指导下，培养自己的研究理念和方法。

## 目标学生群体：

该课程面向与所选研究领域相关学科的优秀毕业生，包括但不限于商科。全日制博士课程学制为4年，非全日制博士课程学制为6年。

## 就业前景：

学术 | 研究 | 咨询顾问 | 商业教育

## 课程优势：

- 加入都柏林大学斯莫菲特商学院充满活力、享誉全球的研究团队
- 通过研讨会、博士座谈会和知名国际访问学者讲座，了解最新商业研究并结识顶尖学者
- 获得参加顶级国际会议和研讨会的资金支持

# 研究型硕士课程（商科）

## 课程内容：

研究型硕士课程（商科）要求在商学院教师指导下撰写和提交研究型论文。

## 目标学生群体：

该课程面向与所选研究领域相关学科的优秀毕业生，包括但不限于商科。全日制博士课程学制为4年，非全日制博士课程学制为6年。

## 就业前景：

管理 | 研究 | 公共政策 | 攻读博士学位的机会

## 课程优势：

- 加入都柏林大学斯莫菲特商学院充满活力、享誉全球的研究团队
- 通过授课式高级课程模块和紧密指导进行系统培训，帮助您开展有助于学习商业和管理知识的专业研究
- 通过高端学术研讨会、座谈会和知名国际访问学者讲座，了解最新商业研究
- 有机会与定期在顶级国际商业和管理期刊上发表论文的顶尖学者进行交流与合作
- 获得参加顶级国际会议和研讨会的资金支持
- 为获取博士学位提供的研究培训

博士研究中心  
电话：+353 1 716 8064 电子邮件：jane.omara@ucd.ie  
[www.smurfitschool.ie/programmes/phdmphil](http://www.smurfitschool.ie/programmes/phdmphil)





## 都柏林大学Belfield校区课程

与都柏林大学斯莫菲特商学院联合办学[www.ucd.ie/graduatestudies](http://www.ucd.ie/graduatestudies)

### 生物技术与商业理学硕士

(全日制一年课程)

该课程由都柏林大学生物分子和生物医学科学学院与都柏林大学斯莫菲特商学院联合开设。

邮件: [biotech@ucd.ie](mailto:biotech@ucd.ie)  
电话: +353 1 716 2131

### 生物技术与生物治疗理学硕士

(全日制一年课程)

该课程由都柏林大学生物分子和生物医学科学学院与都柏林大学斯莫菲特商学院联合开设。

邮件: [biotech@ucd.ie](mailto:biotech@ucd.ie)  
电话: +353 1 716 2131

### 国际法与商业理学硕士

(全日制一年课程)

该课程由都柏林大学萨瑟兰法学院开设, 部分选修模块由都柏林大学斯莫菲特商学院开设。

邮件: [justine.mccann@ucd.ie](mailto:justine.mccann@ucd.ie)  
电话: +353 1 716 4109







# 招生

## 申请方式

所有申请必须通过我校网站在线提交。

申请材料必须扫描后上传至都柏林大学在线申请系统进行审核。申请材料包括：所有年份的完整成绩单、您的最新简历和英语语言考试成绩（如适用，请提供雅思、托福、多邻国或托福网考成绩）。我们通常会在收到完整申请材料后的三周内做出录取决定，但在高峰期可能会有所延迟。

## 成绩单验证

未在都柏林大学取得本科学位/学历的学生，需要在大学和商学院的入学申请过程中提交最高学历成绩单原件和英语语言考试成绩。更多相关信息将在招生指导会上提供。

## 申请时间

我们建议所有申请人尽早申请，由于名额竞争激烈，某些课程的申请时间可能会提前截止。市场营销实践硕士课程和全球管理硕士联盟国际管理硕士课程申请有特定截止日期，并包括面试环节。如需更多信息请访问我校网站。

## 管理研究生入学考试（GMAT）/高管评估考试（EA）

MBA课程申请人必须参加GMAT/EA考试。可在全球地区考试中心或在线参加考试。如需更多信息请访问 [www.mba.com](http://www.mba.com)。在某些情况下，都柏林大学理学硕士课程的申请人可能也会被要求参加GMAT考试。

## 奖学金和学费资助

都柏林大学斯莫菲特商学院为2025/26学年申请人提供各类奖学金申请机会。如需了解详情请访问我校网站。

## 英语语言能力要求

非英语母语国家的申请人必须参加雅思、托福、托福网考、培生或者剑桥考试等公认英语语言考试。请访问我校网站了解具体考试要求。只有在英语为母语的国家（如爱尔兰、英国、澳大利亚、新西兰、加拿大、美国）完成全部本科学位课程的学生才可免除此项要求。请访问我校网站了解公认考试和最低成绩要求的详细信息。请注意，所有公认英语语言考试成绩仅在提交申请后的两年内有效。

## 签证

如果您是非欧盟国家学生，可能需要申请学习签证才能前往爱尔兰共和国留学。如需了解您是否需要申请签证，请访问 [www.inis.gov.ie](http://www.inis.gov.ie)。只有申请全日制学术课程的学生才能申请学生签证。爱尔兰政府不为非全日制授课式硕士课程申请人颁发学生签证。如需更多信息，请访问爱尔兰司法部网站：[www.justice.ie](http://www.justice.ie)。有关国际学生的更多信息，请访问 [www.ucd.ie/global](http://www.ucd.ie/global)

## 学费

有关课程费用，请访问我校网站。请注意，学费和其他费用每年都会进行调整（包括入学第一学年后）。

## 招生办公室

Carysfort Avenue, Blackrock, Co Dublin  
都柏林大学迈克尔·斯莫菲特商学院  
电话：+353 1 716 4321 / 8033 / 4302  
电子邮件：[smurfit.admissions@ucd.ie](mailto:smurfit.admissions@ucd.ie)



## 大学之友平台（UNIBUDDY） 向在校学生提问

想深入了解我们的课程、校园风貌、学生体验或都柏林生活吗？  
有任何疑问，欢迎通过Unibuddy平台即时咨询在校学生。他们乐于为您解答，并提供宝贵建议，让您的求学之旅更加顺畅。